

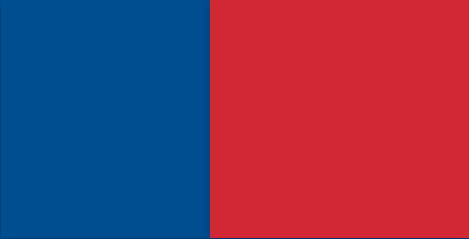


ADULTO MAYOR

CASEN 2011



**Gobierno
de Chile**



"Un proverbio chino dice que el grado de civilización de una sociedad se mide por la forma que trata a sus niños y a sus ancianos."

*Presidente Sebastián Piñera
21 de Mayo, 2012*



**Gobierno
de Chile**



ASPECTOS DEMOGRÁFICOS

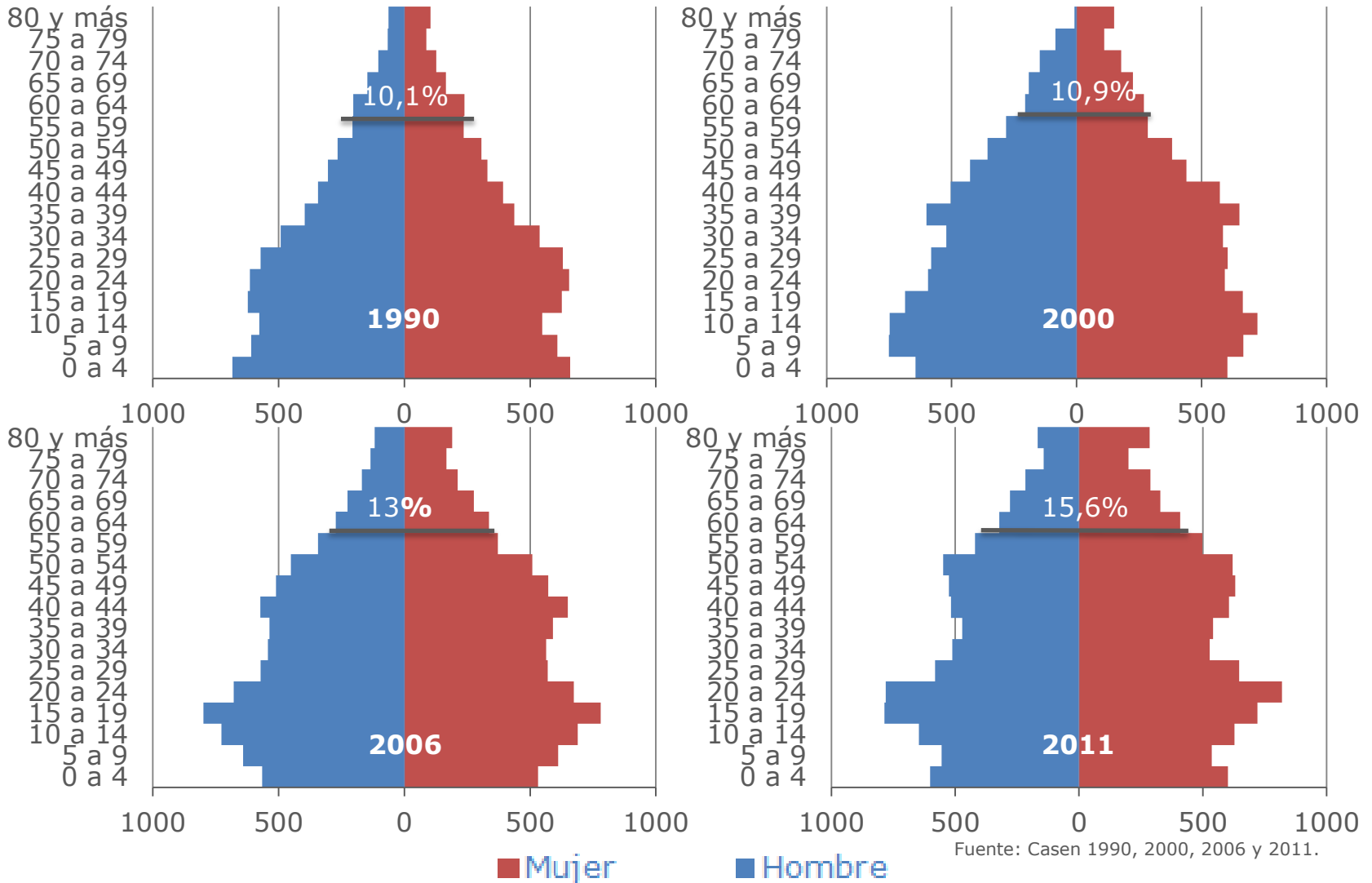


**Gobierno
de Chile**



PIRÁMIDES POBLACIONALES, 1990-2011

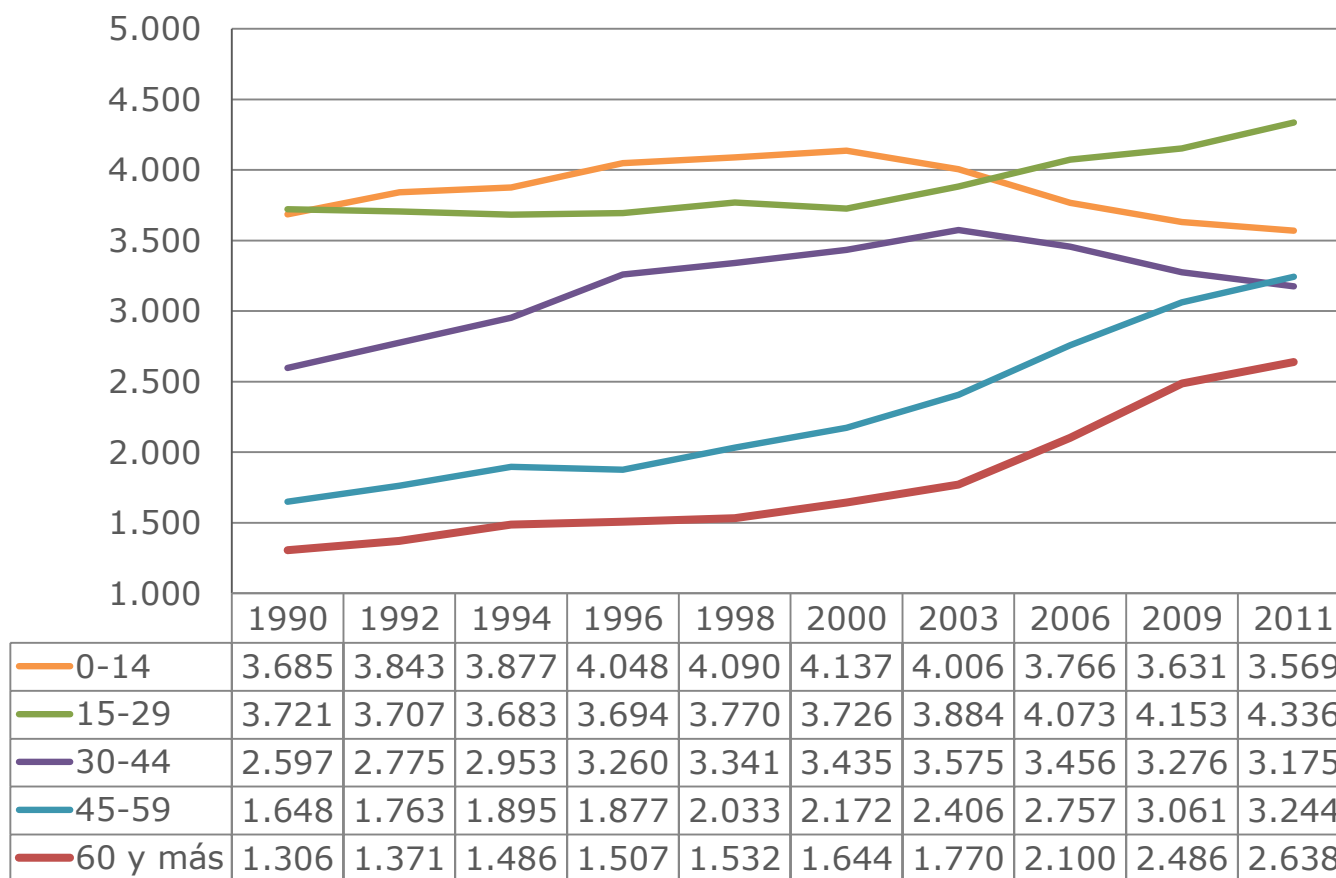
(Miles de personas, por tramo de edad)



Fuente: Casen 1990, 2000, 2006 y 2011.

EVOLUCIÓN DE LA POBLACIÓN POR TRAMOS DE EDAD, 1990-2011

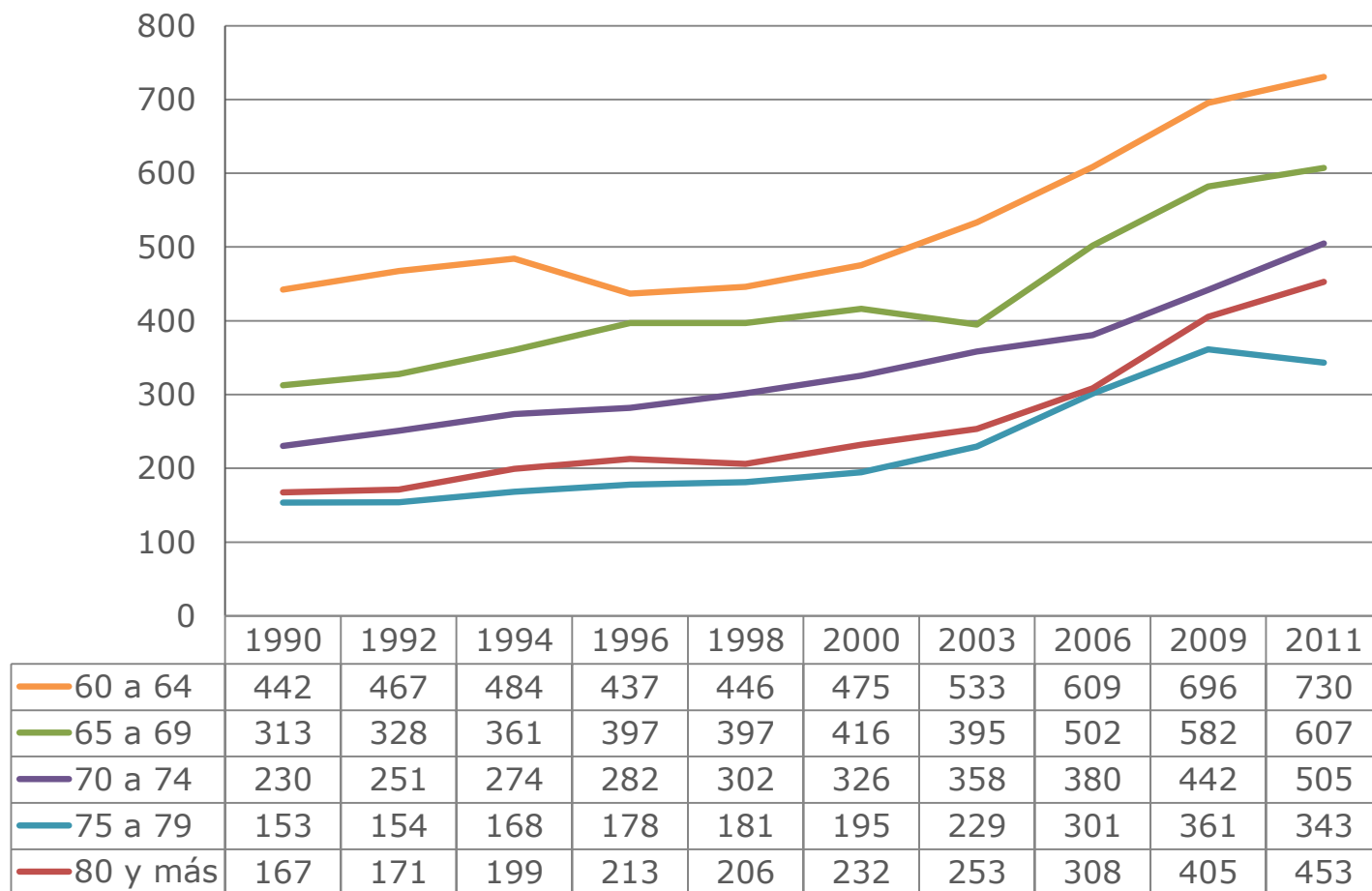
(Miles de personas)



Fuente: Casen 1990, 1992, 1994, 1996, 1998, 2000, 2003, 2006 y 2011.

EVOLUCIÓN POBLACIÓN ADULTO MAYOR POR TRAMOS DE EDAD, 1990-2011

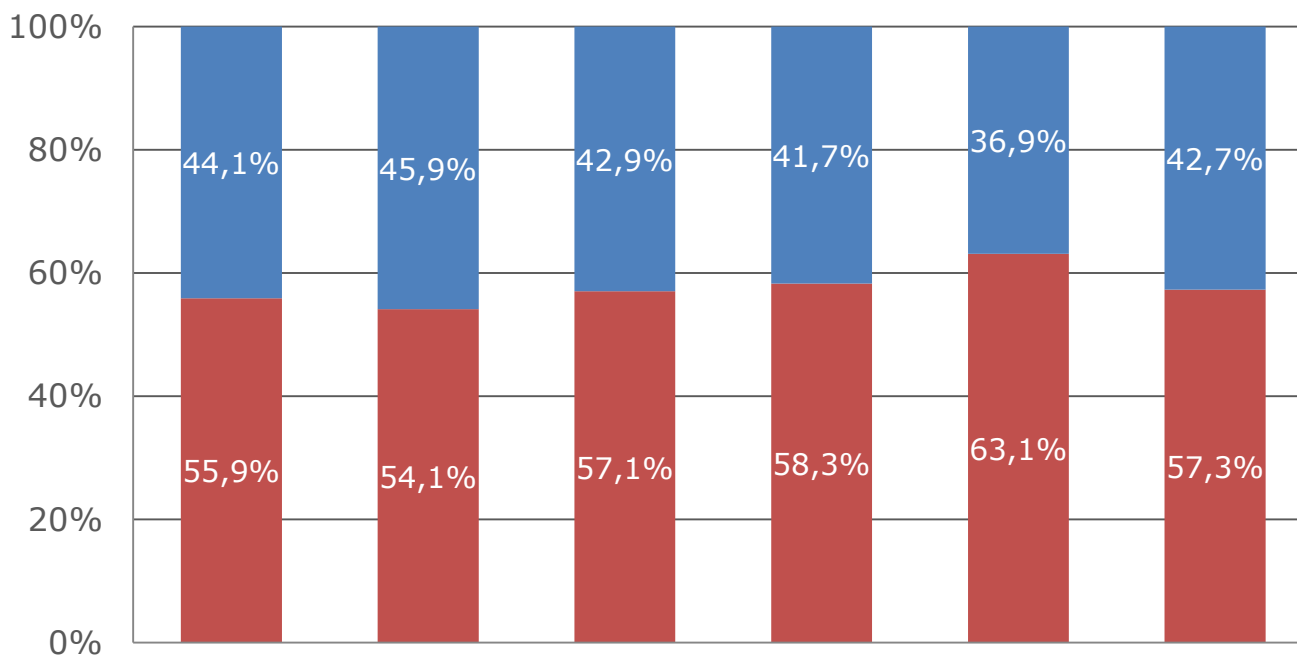
(Miles de personas)



Fuente: Casen 1990, 1992, 1994, 1996, 1998, 2000, 2003, 2006 y 2011.

ADULTOS MAYORES POR SEXO Y TRAMOS DE EDAD, 2011

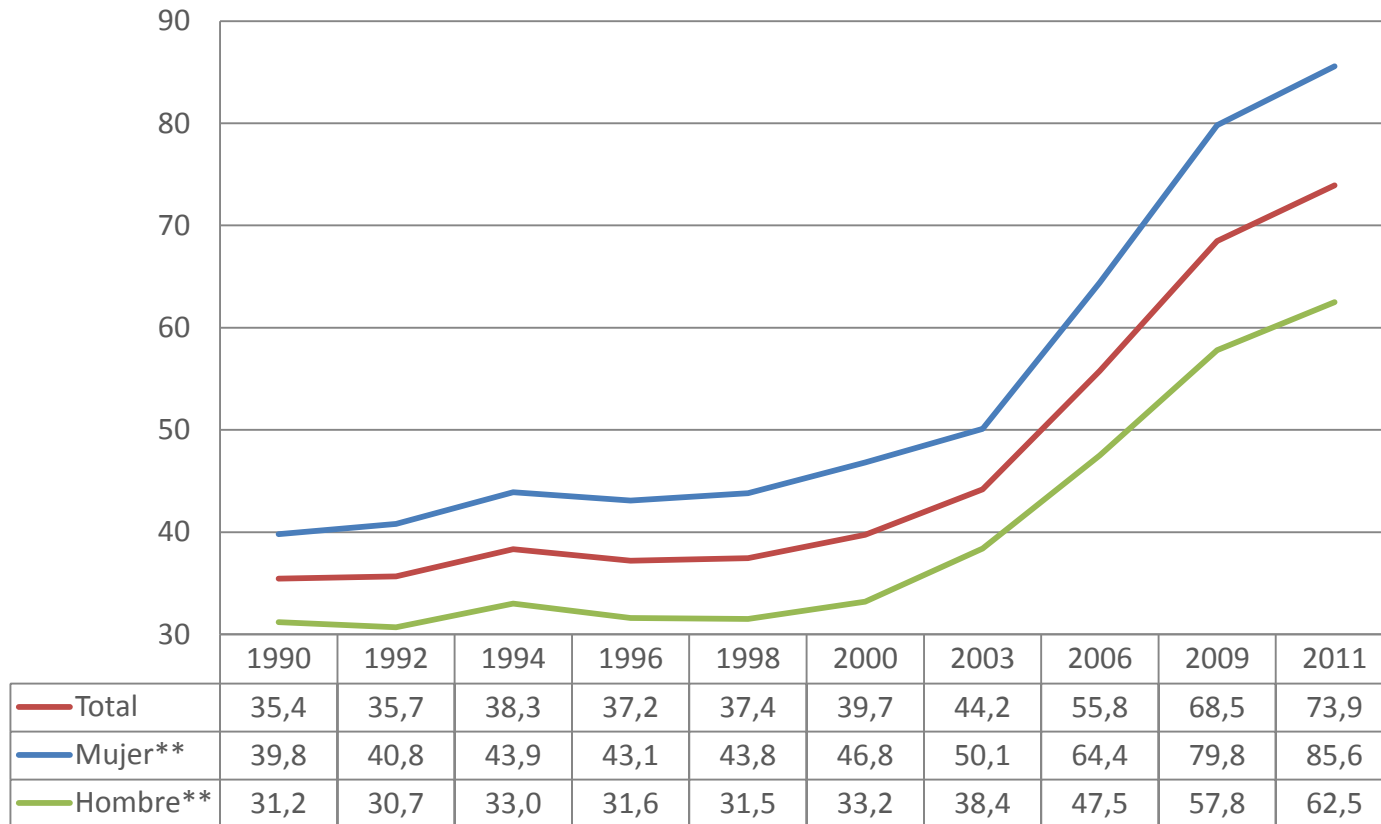
(Porcentaje y Número de Personas)



	60 a 64	65 a 69	70 a 74	75 a 79	80 y más	Total
■ Mujer	408.330	328.845	288.051	199.962	285.775	1.510.963
■ Hombre	322.082	278.474	216.815	143.104	166.913	1.127.388

Fuente: Casen 2011.

ÍNDICE DE ENVEJECIMIENTO*, 1990-2011

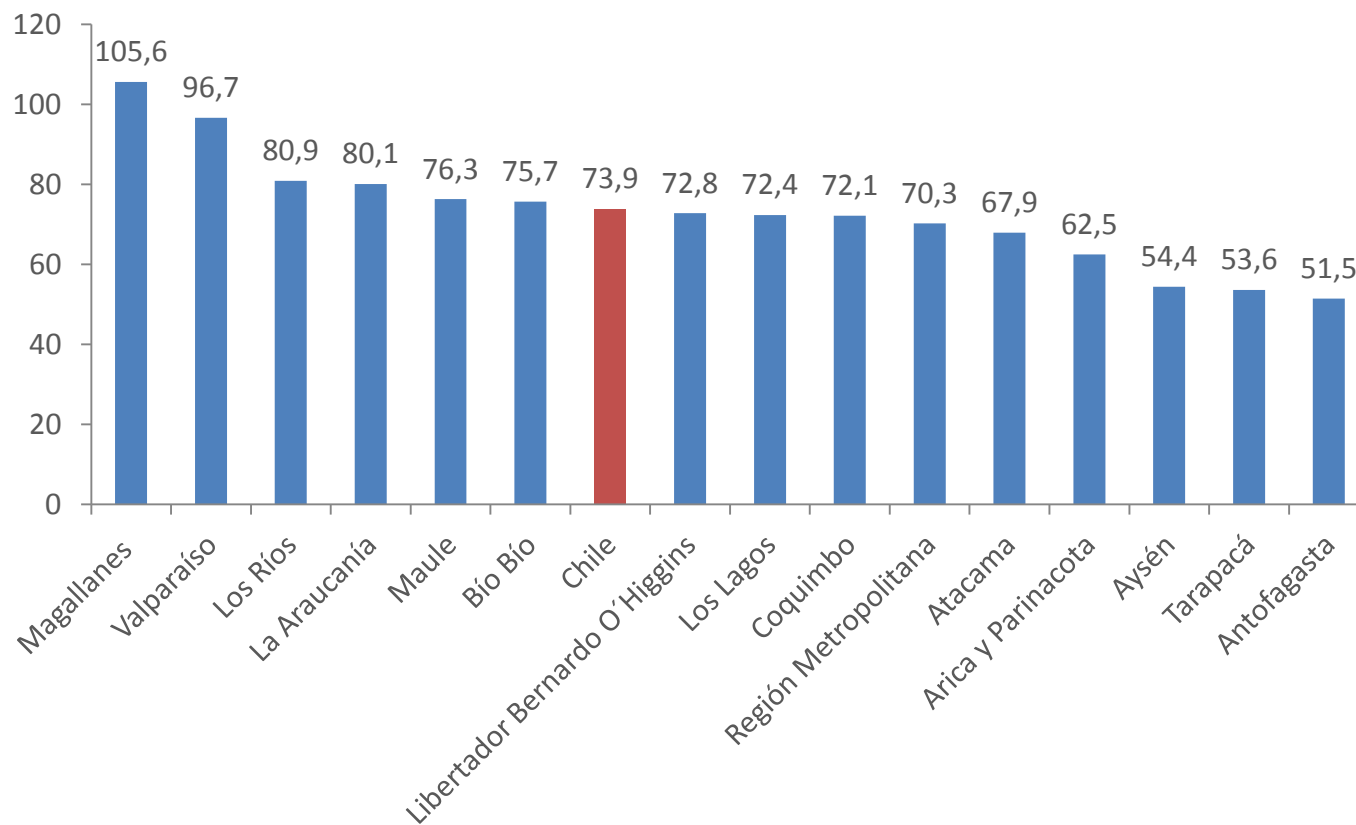


Fuente: Casen 1990, 1992, 1994, 1996, 1998, 2000, 2003, 2006 y 2011.

* Número de personas de 60 años y más por cada 100 menores de 15 años.

** El Índice de Envejecimiento para hombres y mujeres es el número de hombres / mujeres de 60 y más años cada 100 hombres / mujeres menores de 15 años.

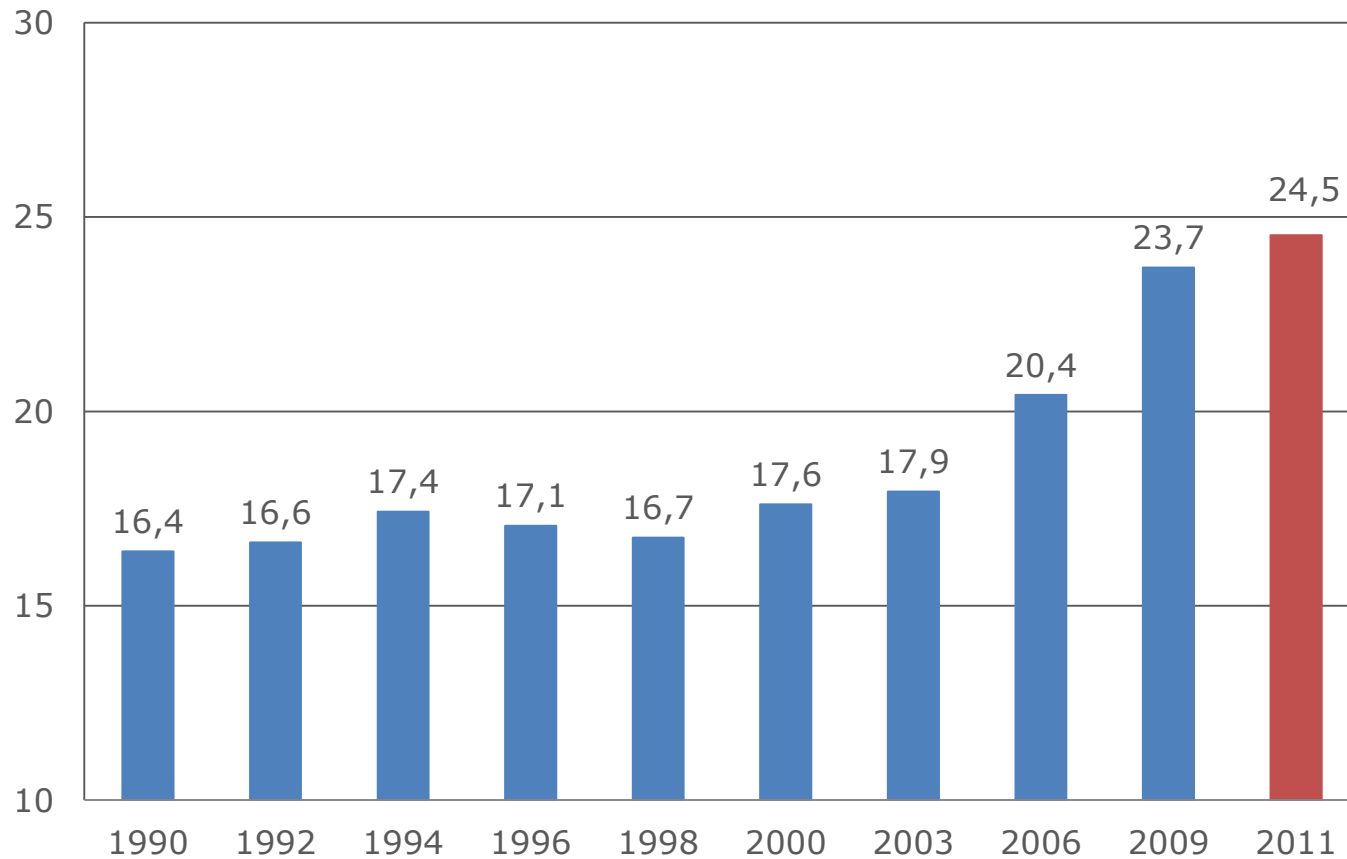
ÍNDICE DE ENVEJECIMIENTO* POR REGIONES 2011



Fuente: Casen 2011.

* Número de personas de 60 años y más por cada 100 menores de 15 años.

DEPENDENCIA DEMOGRÁFICA DE LA VEJEZ*, 1990-2011



Fuente: Casen 1990, 1992, 1994, 1996, 1998, 2000, 2003, 2006 y 2011.

* Número de personas de 60 años y más por cada 100 personas entre 15 y 59 años.

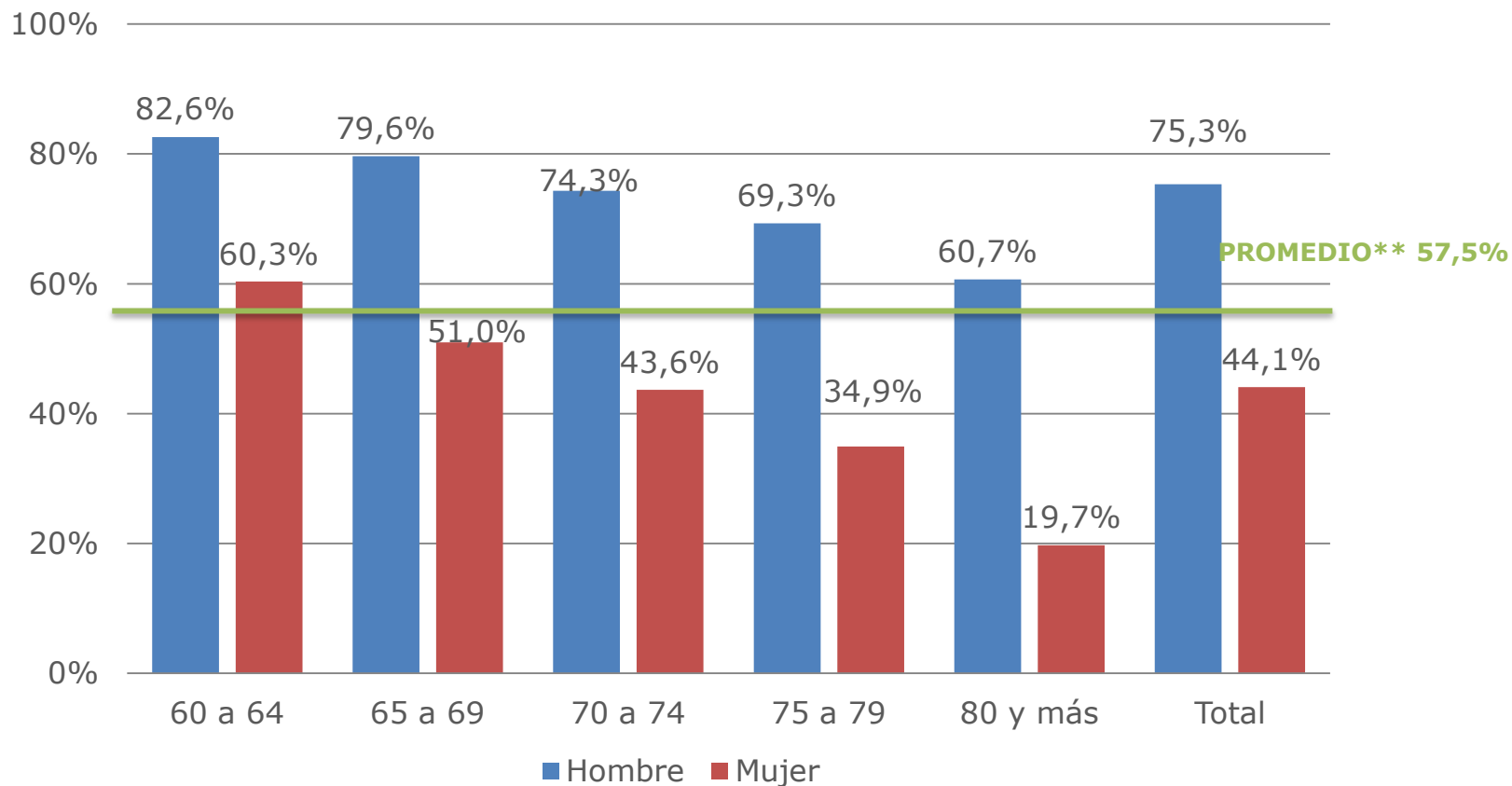
SITUACIÓN FAMILIAR



**Gobierno
de Chile**

POBLACIÓN ADULTO MAYOR VIVIENDO EN PAREJA* POR SEXO Y TRAMO DE EDAD, 2011

(Porcentaje)



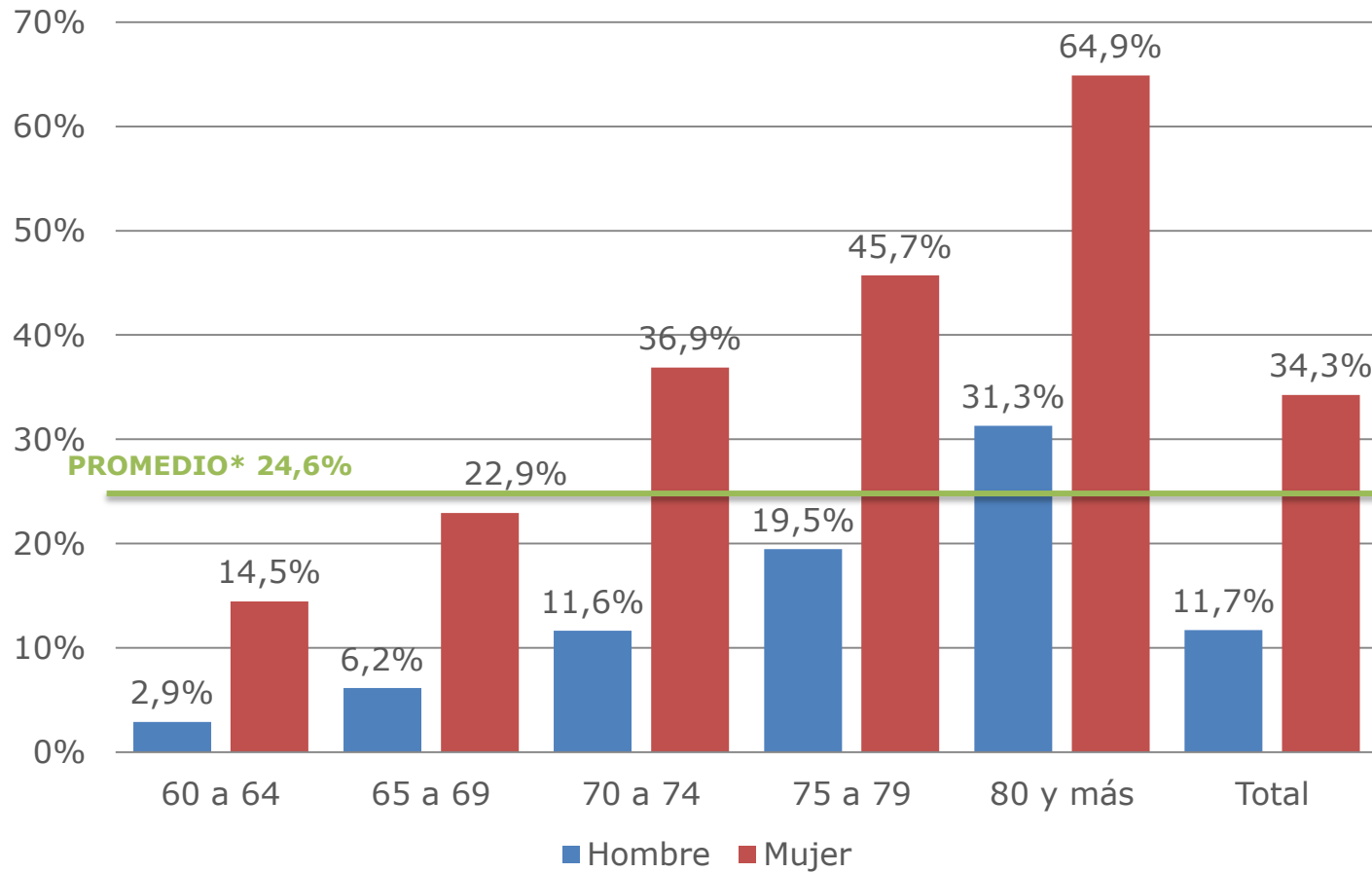
Fuente: Casen 2011.

* Casado y Conviviente o Pareja.

** A nivel nacional, el 57,5% de los Adultos Mayores viven en Pareja.

POBLACIÓN ADULTO MAYOR EN SITUACIÓN DE VIUDEZ, POR SEXO Y TRAMO DE EDAD, 2011

(Porcentaje)

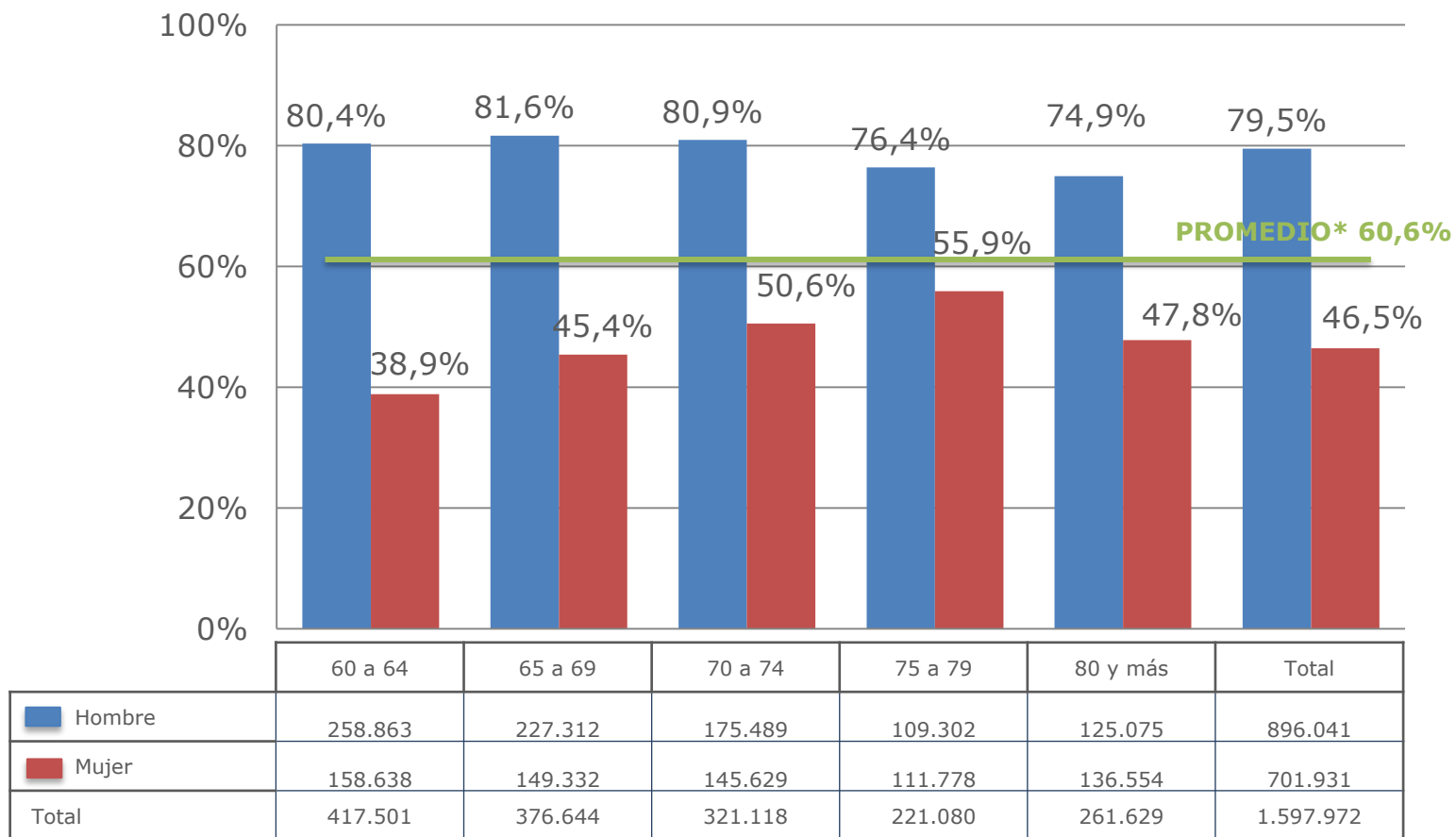


Fuente: Casen 2011.

* A nivel nacional, el 24,6% de los Adultos Mayores están en situación de Viudez.

ADULTOS MAYORES JEFES DE HOGAR, POR SEXO Y TRAMO DE EDAD 2011

(Porcentaje y Número de Personas)

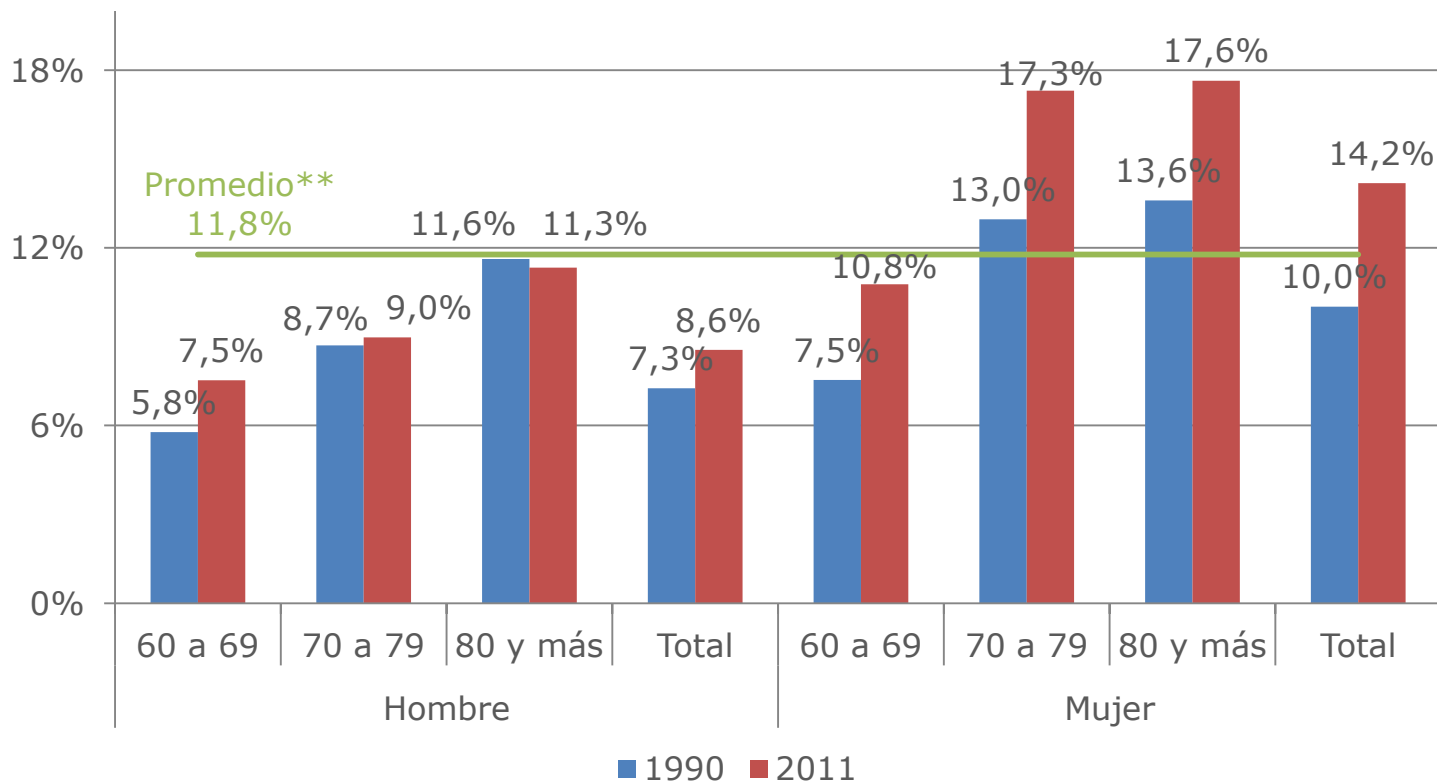


Fuente: Casen 2011.

* A nivel nacional, el 60,6% de los Adultos Mayores son Jefes de Hogar.

ADULTOS MAYORES EN HOGARES UNIPERSONALES* SOBRE EL TOTAL DE ADULTOS MAYORES POR SEXO Y TRAMO DE EDAD, 1990-2011

(Porcentaje)



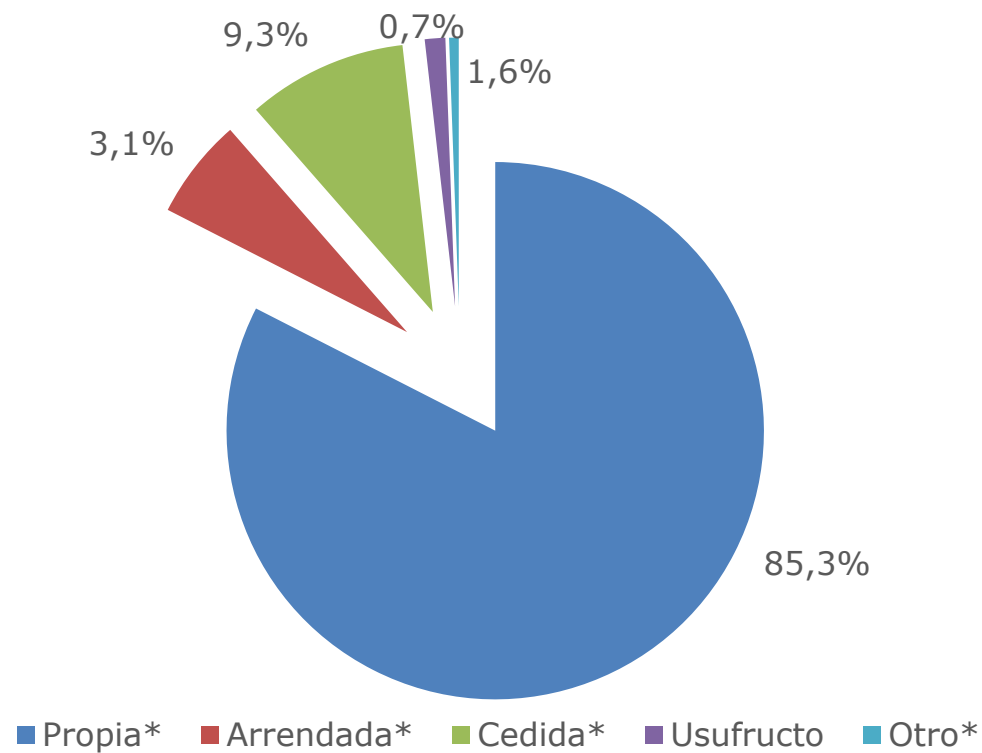
Fuente: Casen 1990, 1996, 2000, 2006 y 2011.

* A partir de CASEN 2011 el indicador se define como "Adultos Mayores Viviendo en Hogares Unipersonales/Total de Adultos Mayores" versiones anteriores utilizaron "Adultos Mayores Viviendo en Hogares Unipersonales/Adultos Mayores Jefes de Hogar" por ello valores difieren respecto a publicaciones anteriores.

** A nivel nacional, el 11,8% de los Adultos Mayores viven solos.

ADULTOS MAYORES SEGÚN TENENCIA DE VIVIENDA 2011

(Porcentaje)



Fuente: Casen 2011.

* "Propia" incluye pagada, pagándose, compartida pagada con otras viviendas del sitio y compartida pagándose con otras viviendas del sitio. "Arrendada" incluye con y sin contrato. "Cedida" incluye por servicio o trabajo, por familiar u otro y "Otro" incluye ocupación irregular, poseedor irregular y otro.



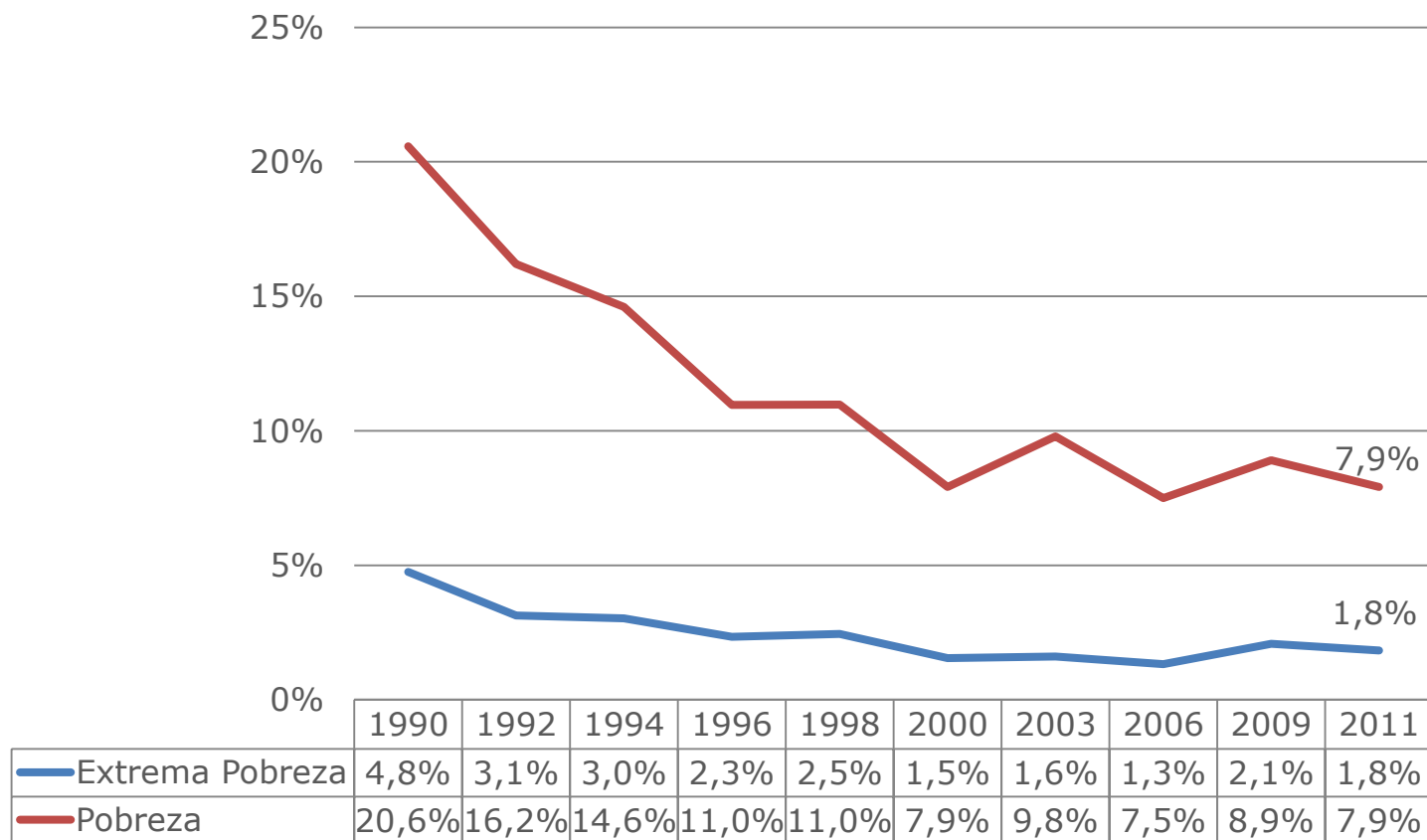
INGRESO, TRABAJO Y ESCOLARIDAD



**Gobierno
de Chile**

ADULTOS MAYORES EN SITUACIÓN DE POBREZA, 1990-2011

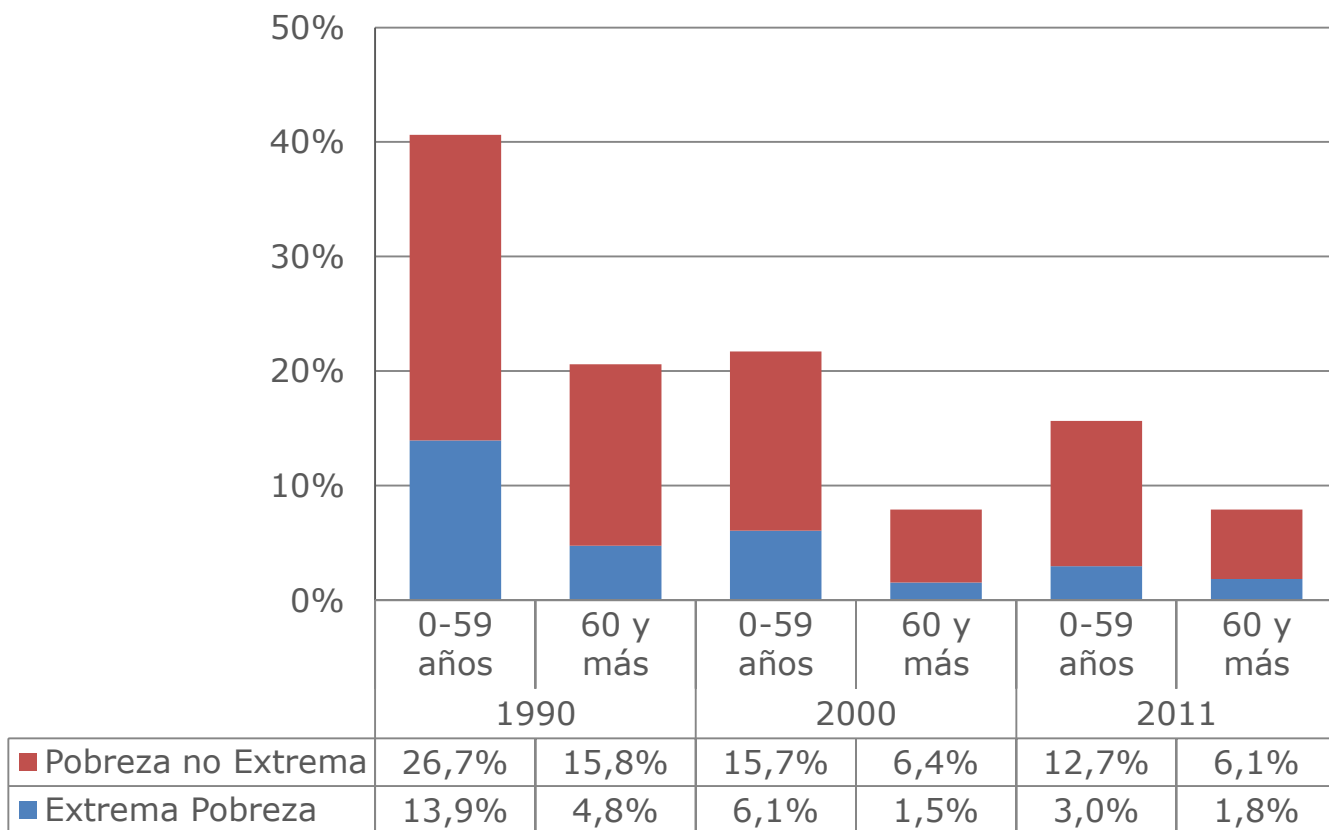
(Porcentaje)



Fuente: Casen 1990, 1992, 1994, 1996, 1998, 2000, 2003, 2006 y 2011.

ADULTOS MAYORES EN SITUACIÓN DE POBREZA, 1990, 2000 Y 2011

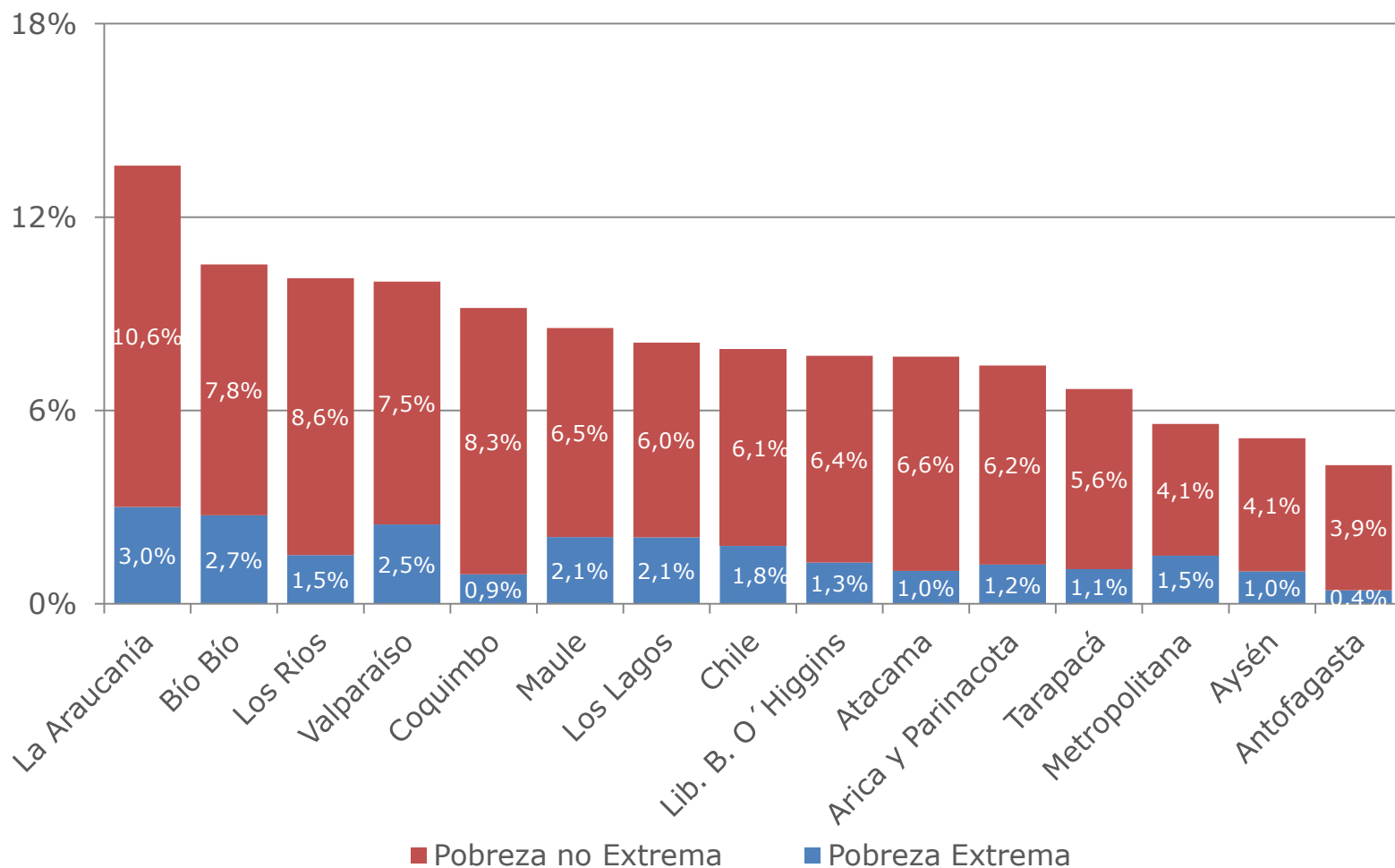
(Porcentaje)



Fuente: Casen 1990, 2000 y 2011.

ADULTOS MAYORES EN SITUACIÓN DE POBREZA POR REGIÓN 2011

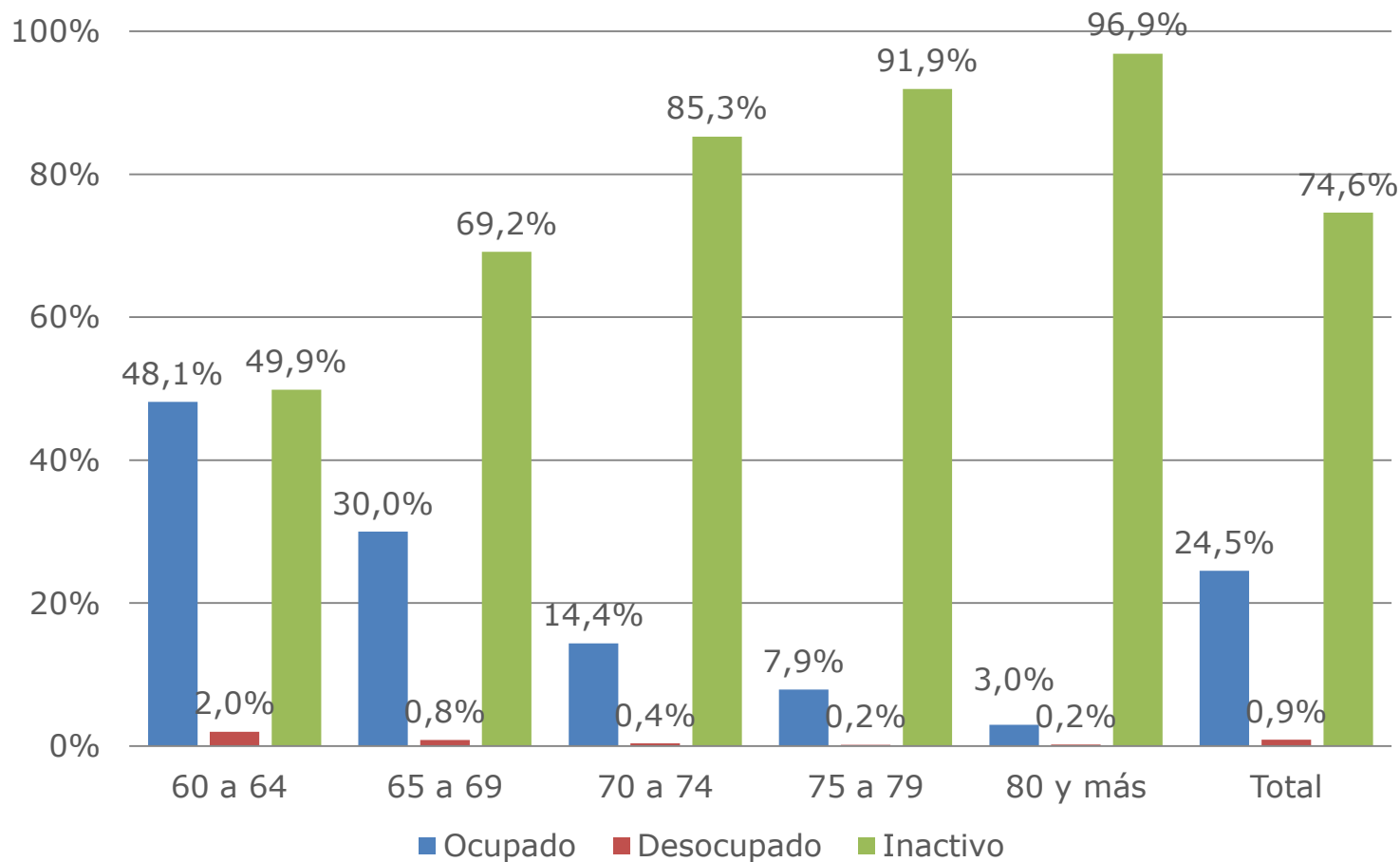
(Porcentaje)



Fuente: Casen 2011.

ADULTOS MAYORES OCUPADOS, DESOCUPADOS E INACTIVOS 2011

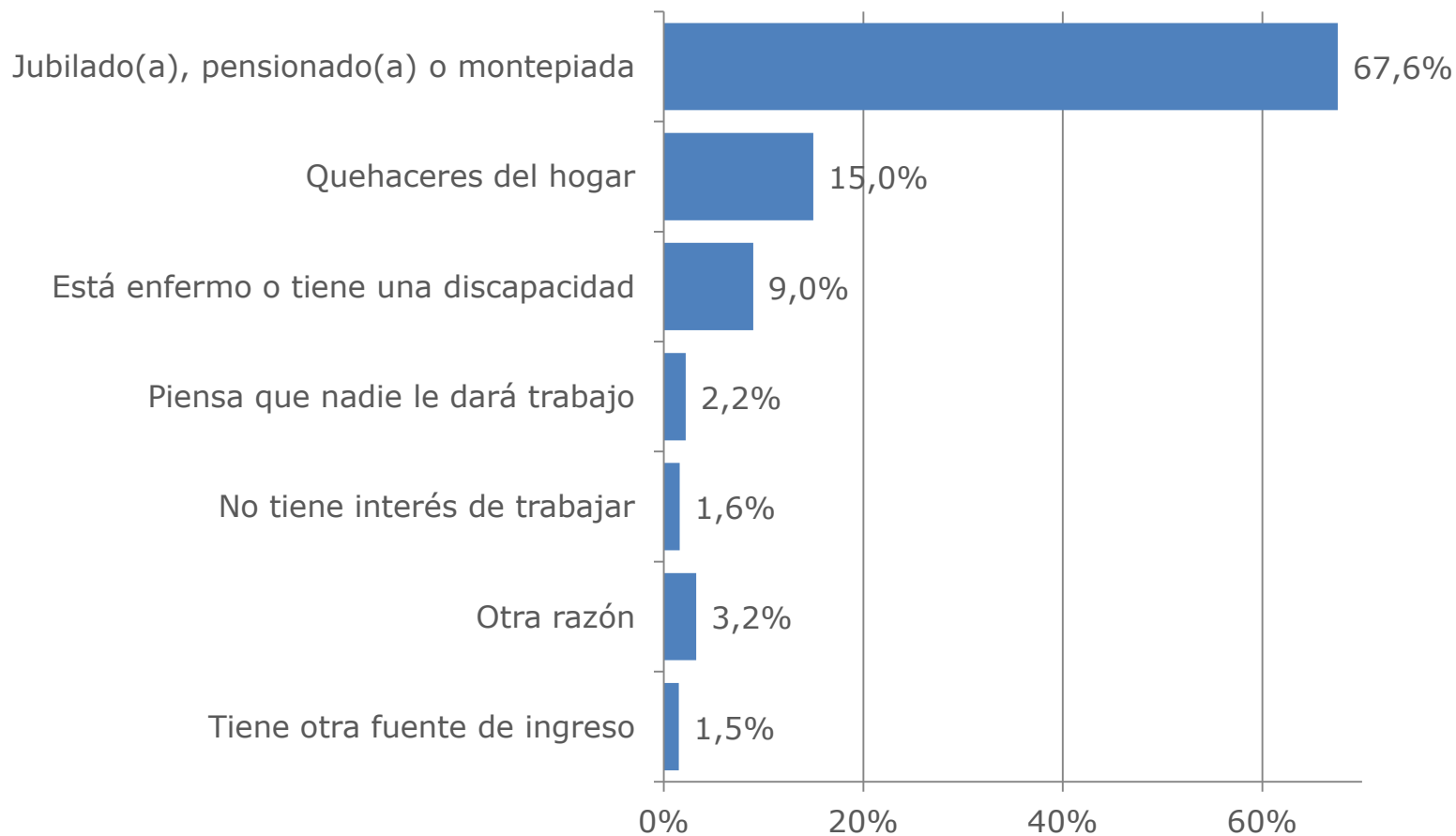
(Porcentaje)



Fuente: Casen 2011.

PRINCIPALES RAZONES DE INACTIVIDAD EN ADULTOS MAYORES 2011

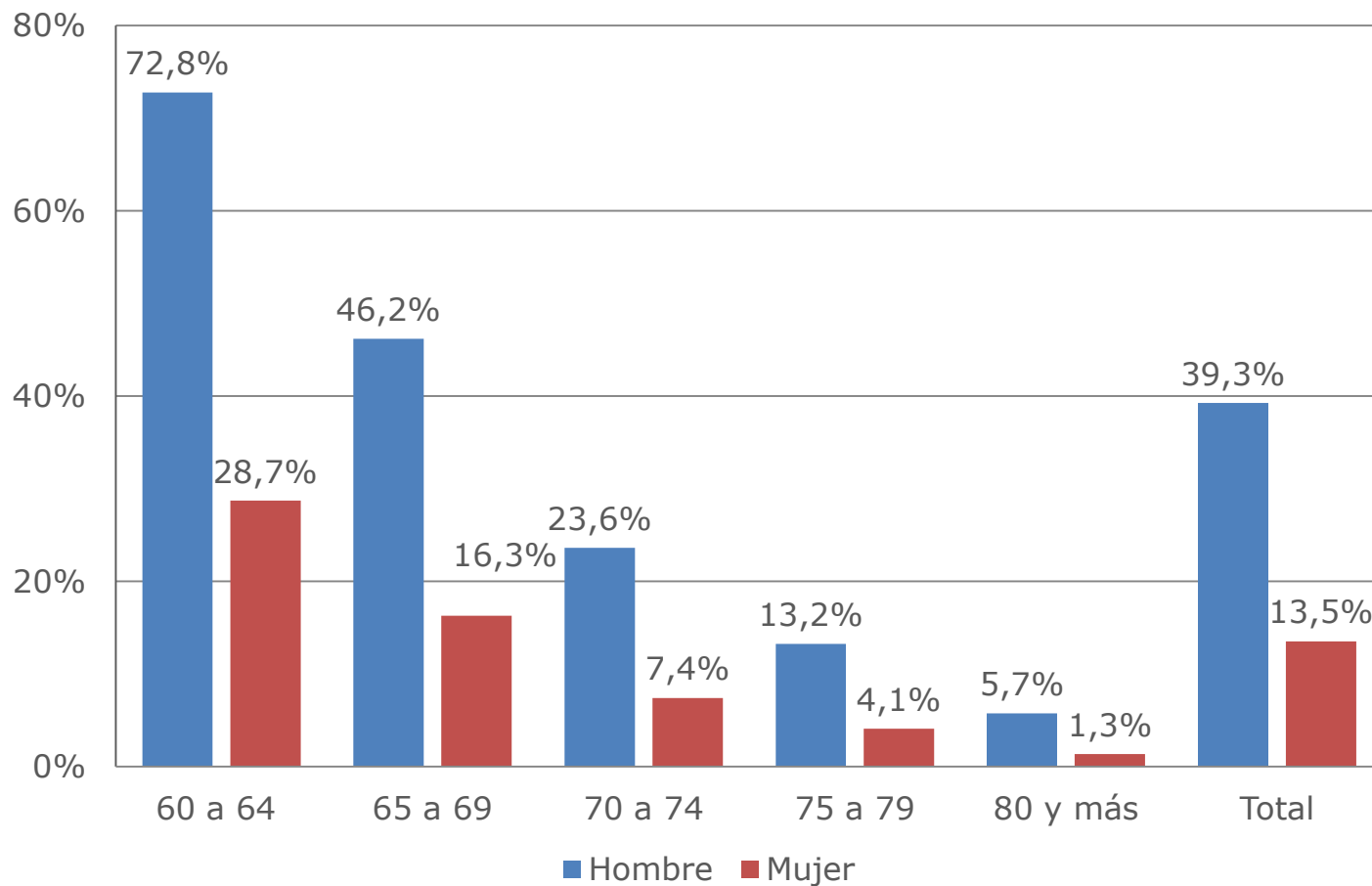
(Porcentaje)



Fuente: Casen 2011.

ADULTOS MAYORES OCUPADOS POR SEXO Y TRAMO DE EDAD 2011

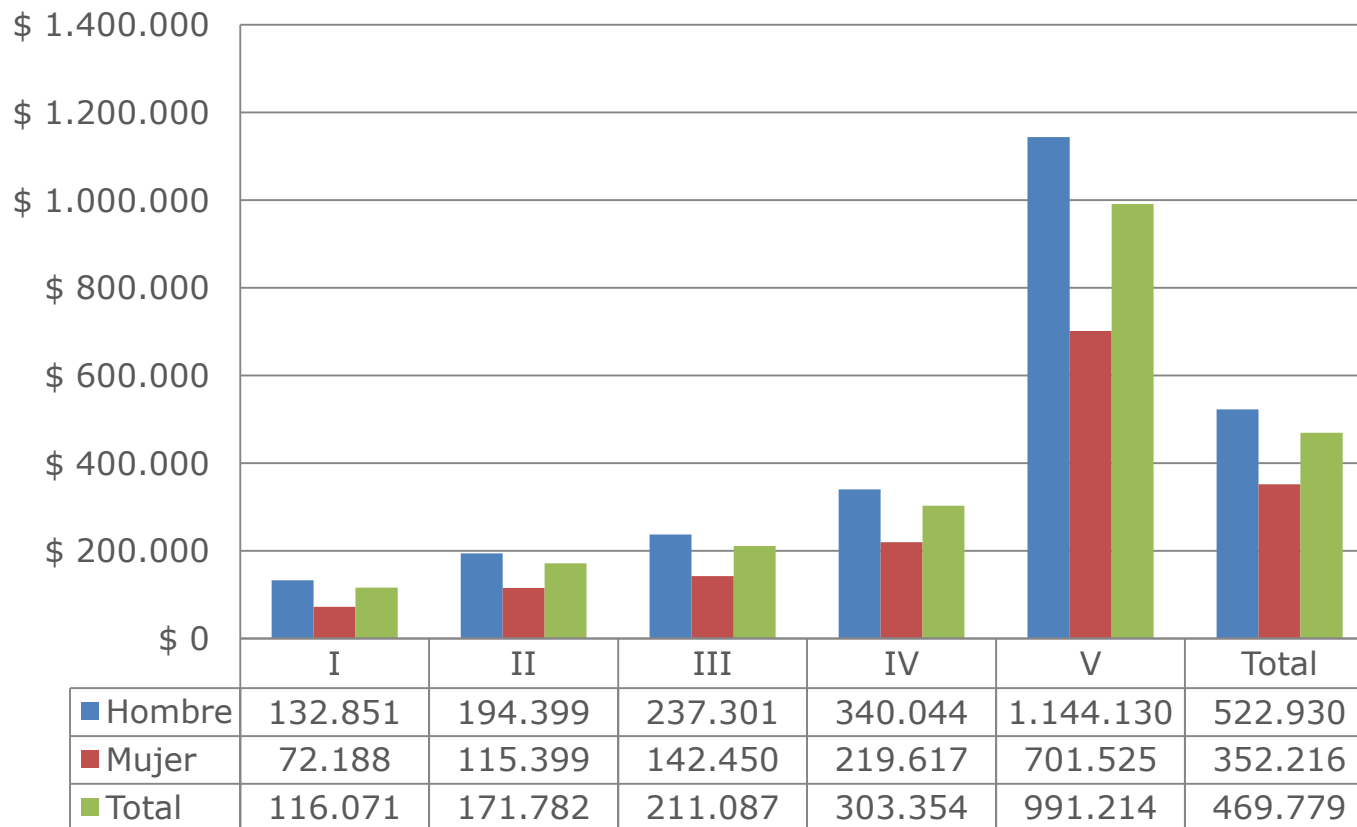
(Porcentaje)



Fuente: Casen 2011.

INGRESO DEL TRABAJO PROMEDIO*, ADULTOS MAYORES POR QUINTIL DE INGRESO AUTÓNOMO

(Pesos, Noviembre 2011)

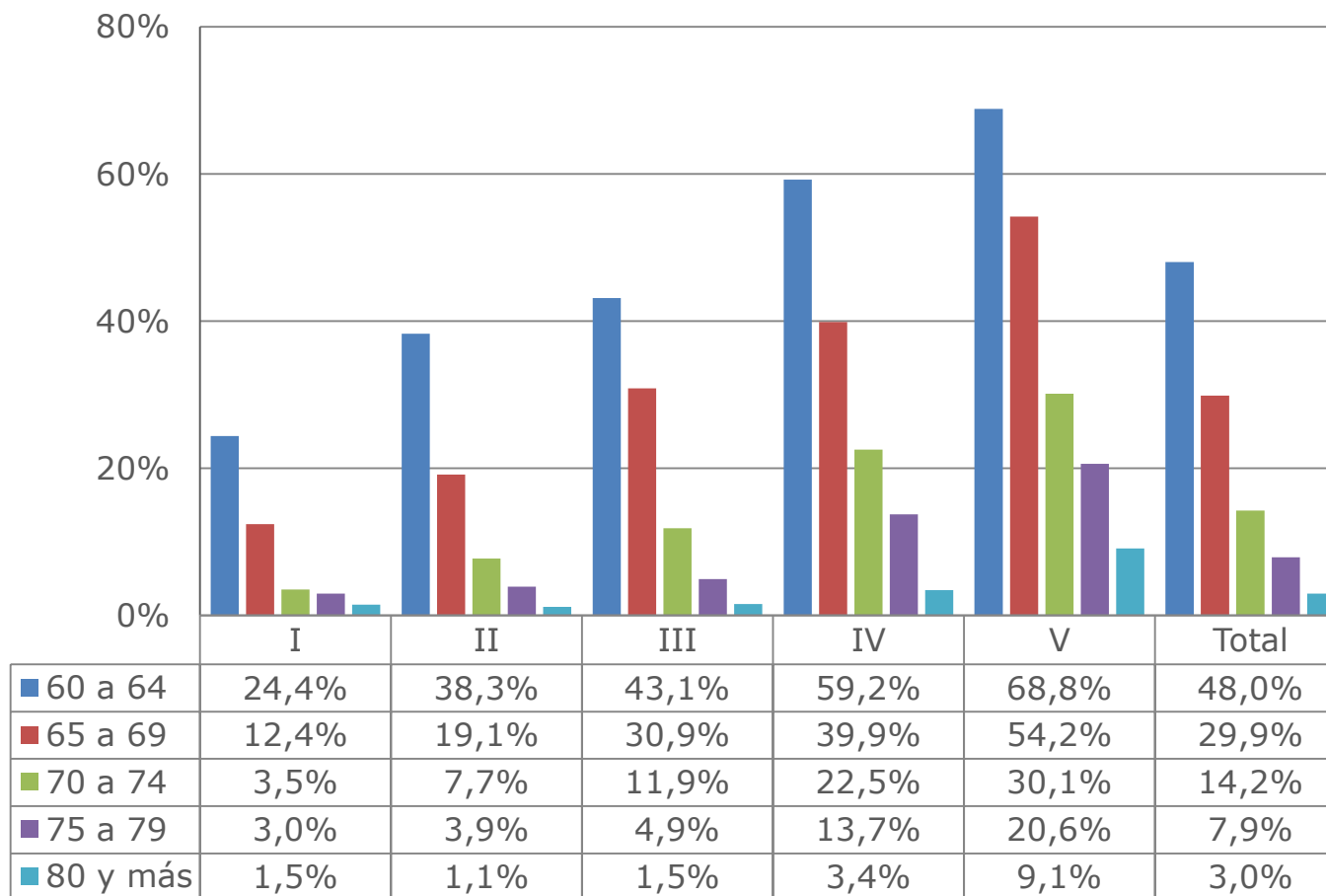


Fuente: Casen 2011.

* Ingreso del Trabajo Promedio corresponde a la remuneración promedio recibida por los Adultos Mayores ocupados en su ocupación principal. Considera, únicamente, la remuneración directa de la ocupación principal.

ADULTOS MAYORES OCUPADOS POR TRAMO DE EDAD Y QUINTIL DE INGRESO AUTÓNOMO 2011

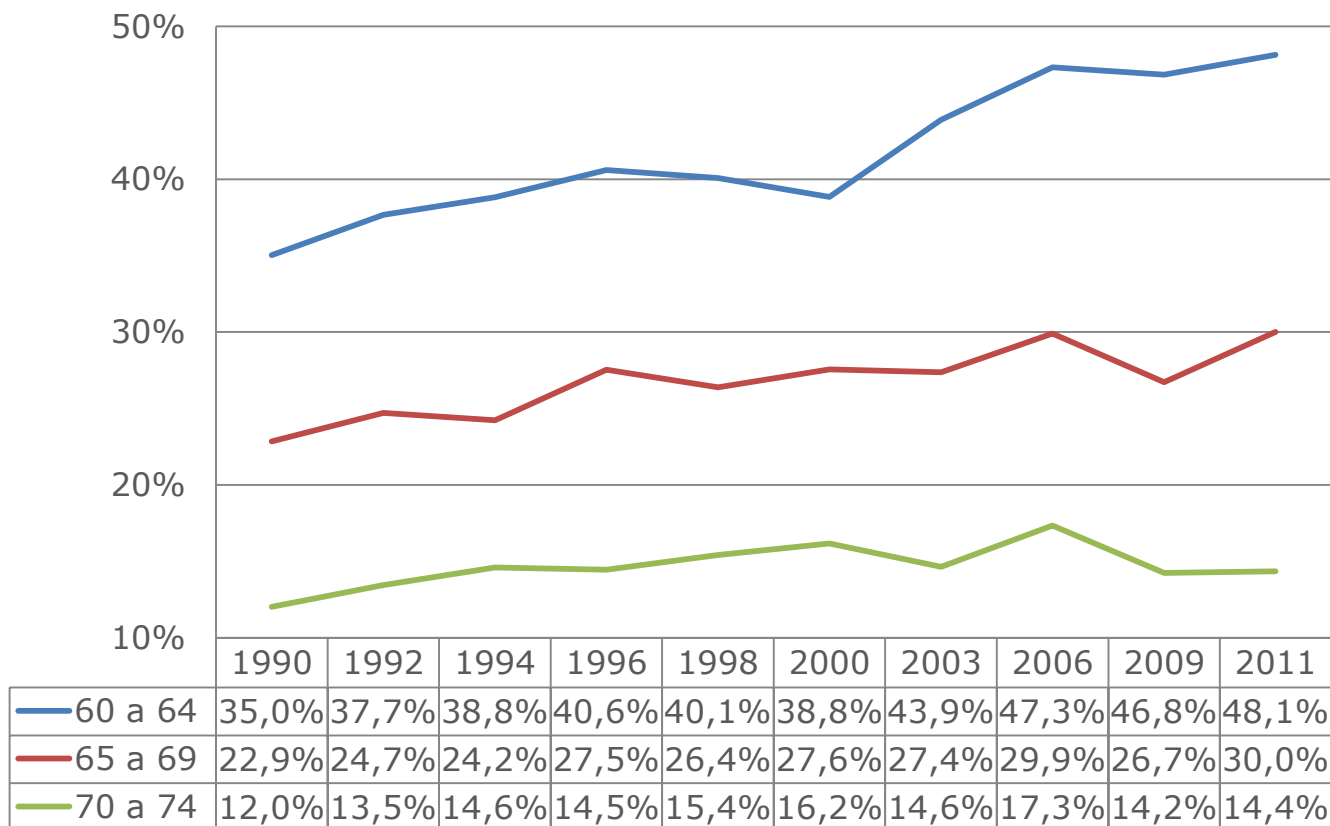
(Porcentaje)



Fuente: Casen 2011.

ADULTOS MAYORES OCUPADOS POR TRAMO DE EDAD 1990-2011

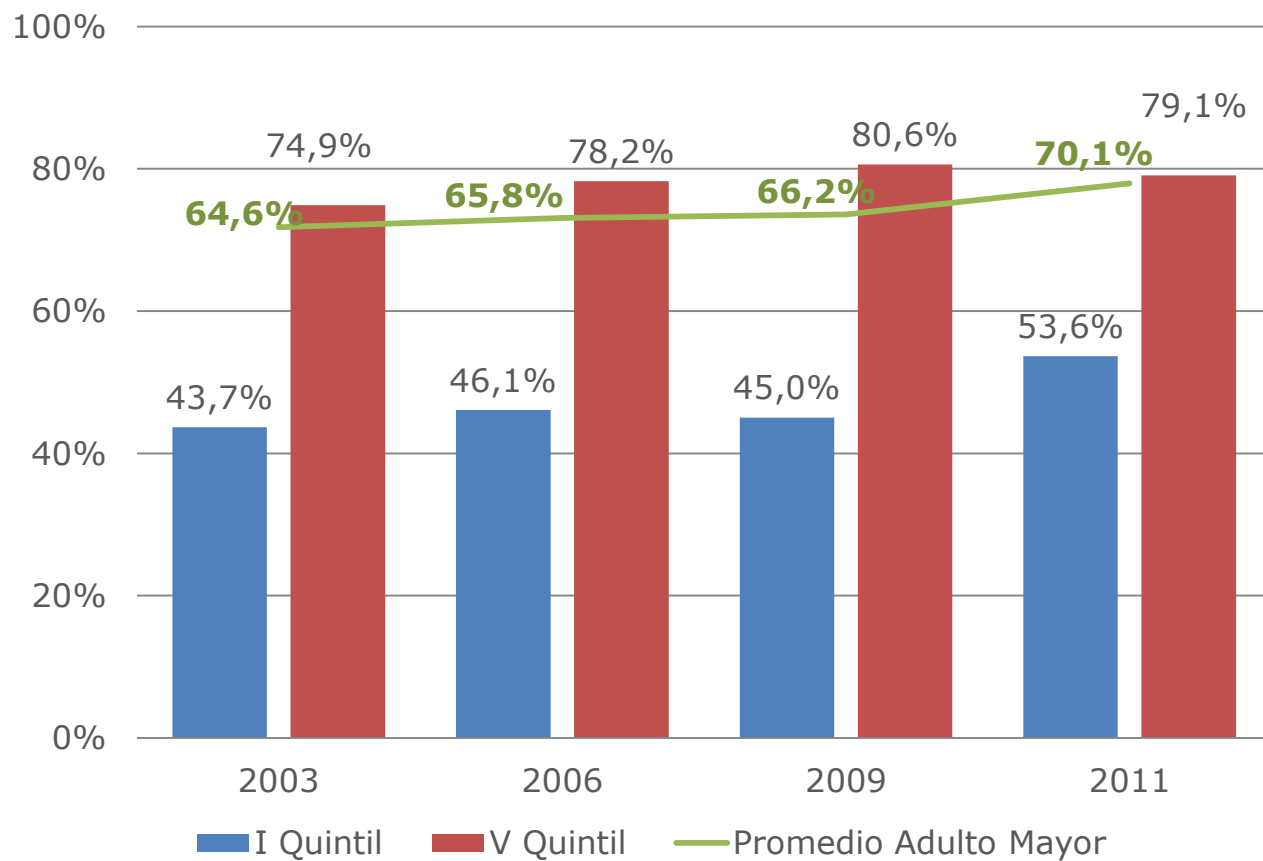
(Porcentaje)



Fuente: Casen 1990, 1992, 1994, 1996, 1998, 2000, 2003, 2006 y 2011.

ADULTOS MAYORES AFILIADOS AL SISTEMA PREVISIONAL, POR QUINTIL DE INGRESO AUTÓNOMO, 2003-2011

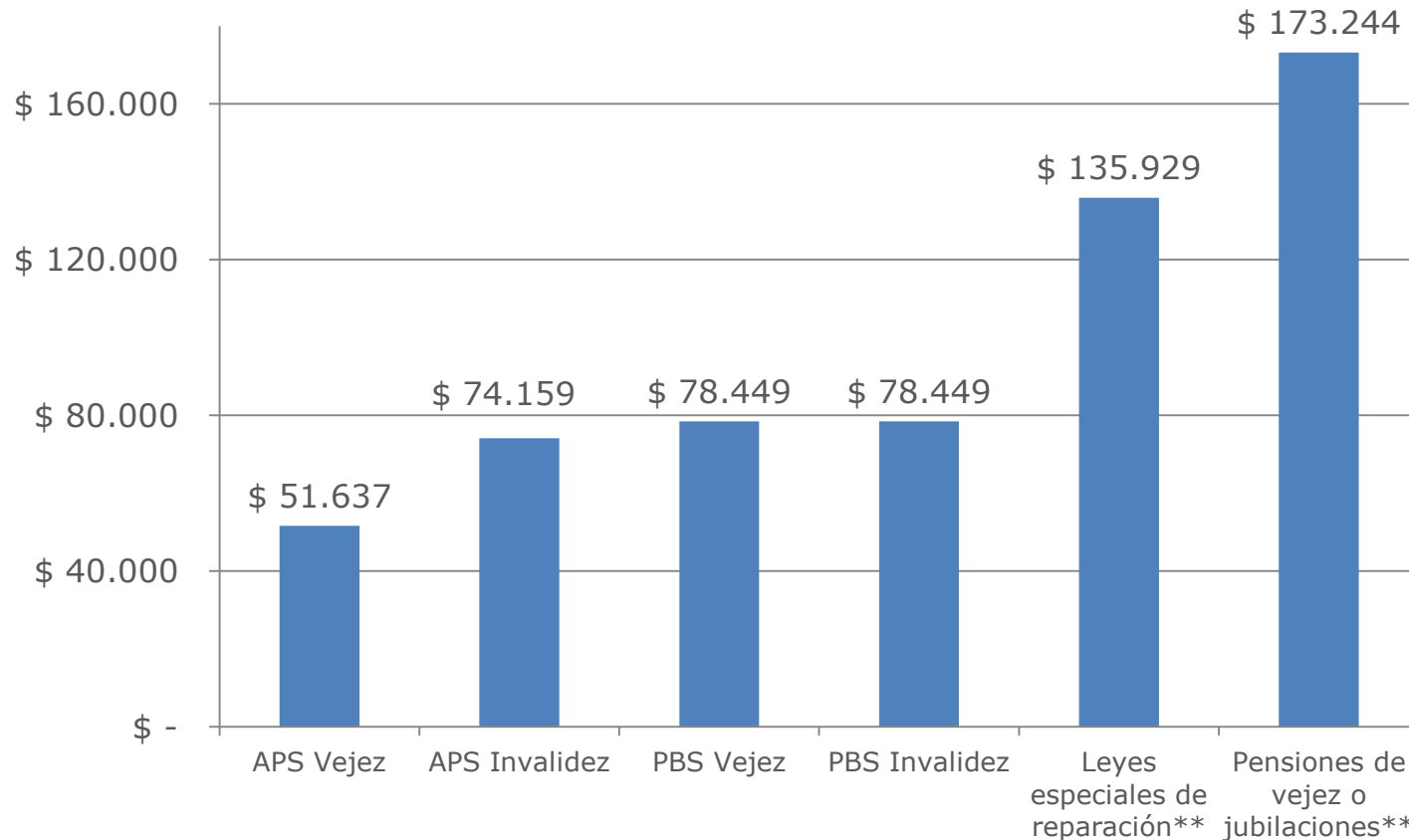
(Porcentaje)



Fuente: Casen 2003, 2006, 2009 y 2011.

APORTES PREVISIONALES Y PENSIONES PROMEDIO*RECIBIDAS POR ADULTOS MAYORES 2011

(Pesos, Noviembre 2011)



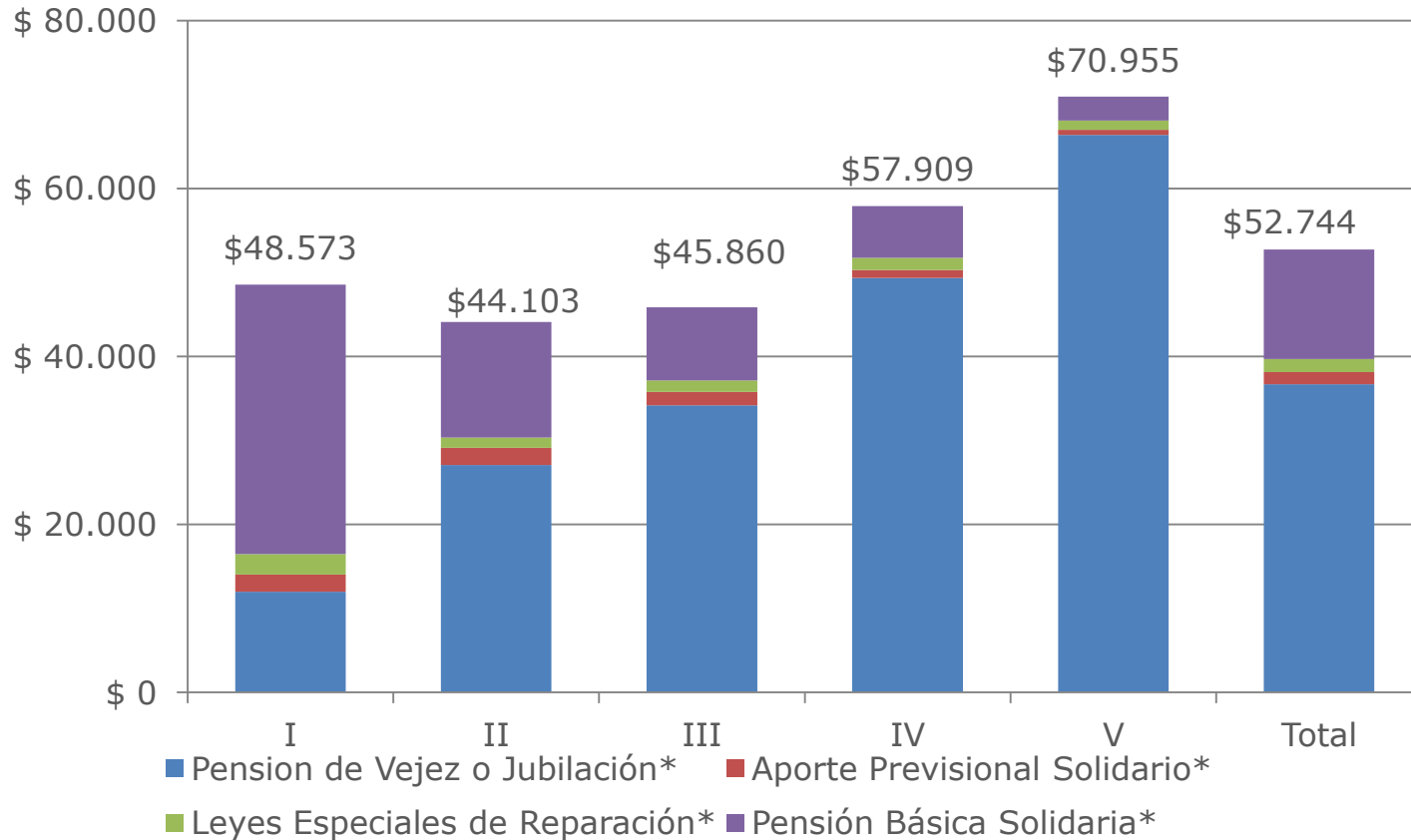
Fuente: Casen 2011.

* Ingreso Promedio recibido por Adultos Mayores según categoría de Aporte Previsional y Pensiones. Promedio sólo sobre cobradores.

** "Pensión de Vejez o Jubilación" incluye Modalidad de Retiro Programado, Modalidad de Renta Vitalicia, Pensión de Invalidez, Viudez (Montepío) y Orfandad y otros. "Leyes Especiales de Reparación" incluye Exonerados Políticos, Ley Valech, Ley Rettig y Pensión de Gracia.

COMPOSICIÓN DE APORTES PREVISIONALES Y PENSIONES PROMEDIO** POR QUINTIL DE INGRESO AUTÓNOMO DEL ADULTO MAYOR 2011

(Pesos, Noviembre 2011)



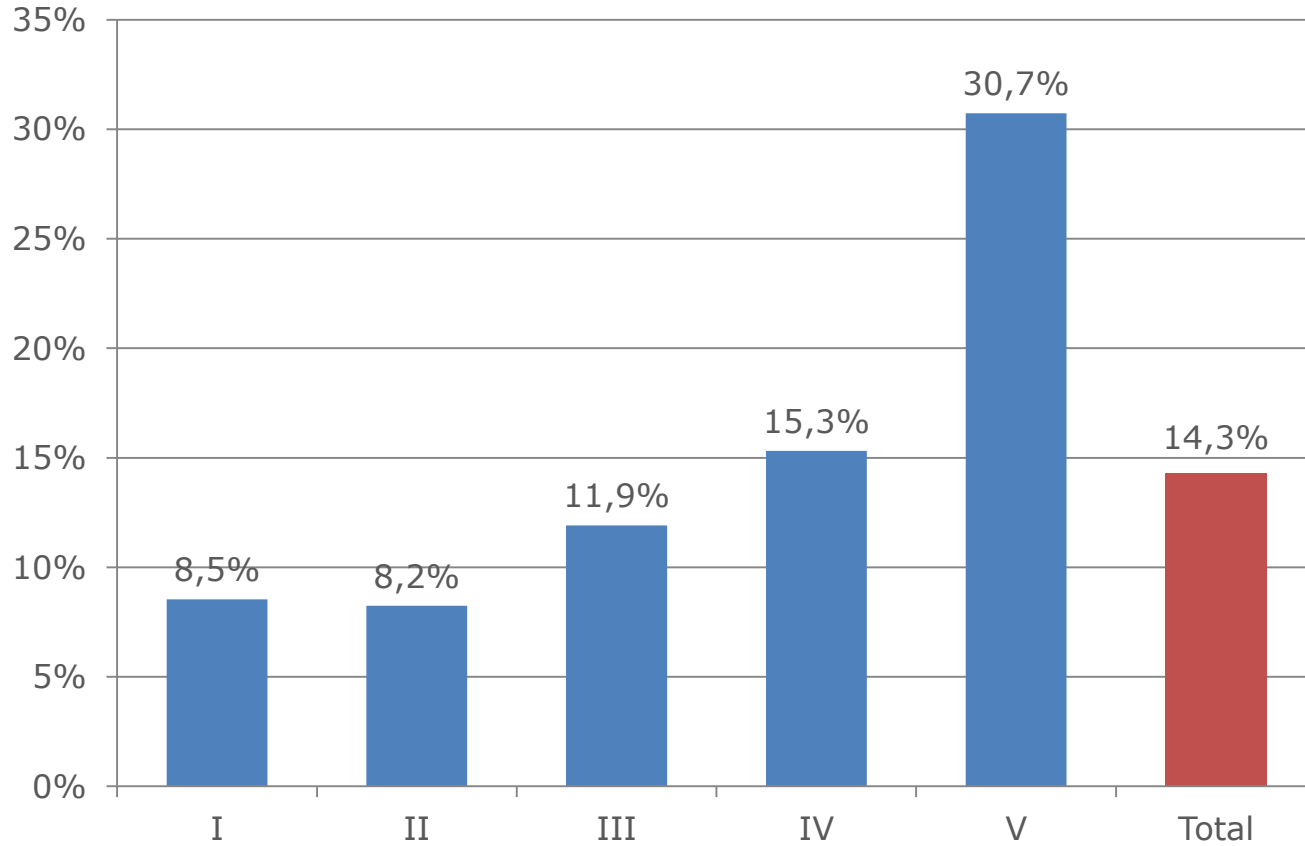
Fuente: Casen 2011.

* "Pensión Básica Solidaria" incluye Vejez e Invalidez, "Aporte Previsional Solidario" incluye Vejez e Invalidez, "Pensión de Vejez o Jubilación" incluye Modalidad Retiro Programado y Renta Vitalicia, Pensión de Invalidez, Montepío, Orfandad y otros. "Leyes Especiales de Reparación" incluye Exonerados Políticos, Ley Valech, Ley Rettig y Pensión de Gracia.

** Promedio sobre todos los adultos mayores, incluye a quienes no cobran pensiones.

ADULTOS MAYORES QUE MANTIENEN AHORROS POR QUINTIL DE INGRESO AUTÓNOMO

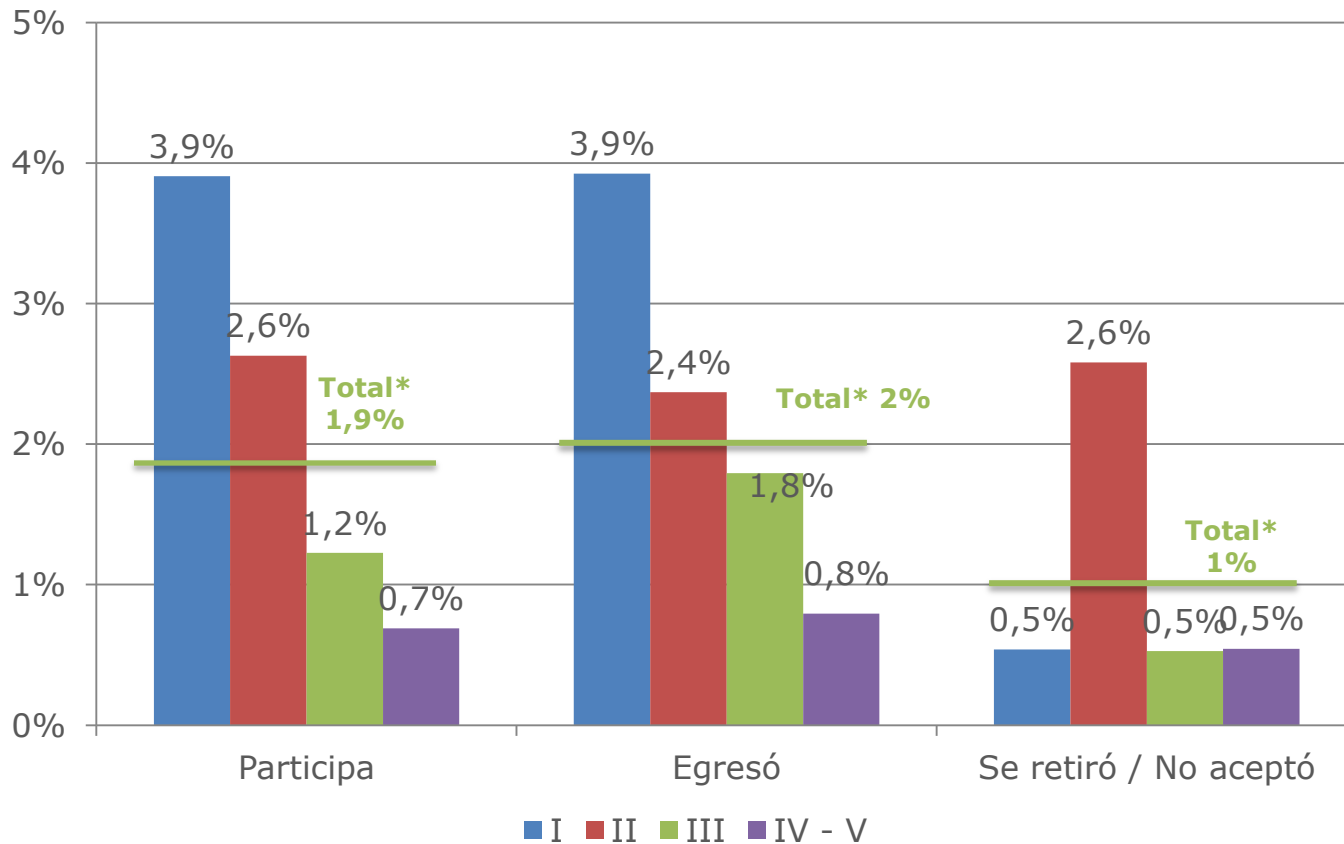
(Porcentaje)



Fuente: Casen 2011.

ADULTOS MAYORES EN CHILE SOLIDARIO POR QUINTIL DE INGRESO AUTÓNOMO

(Porcentaje)

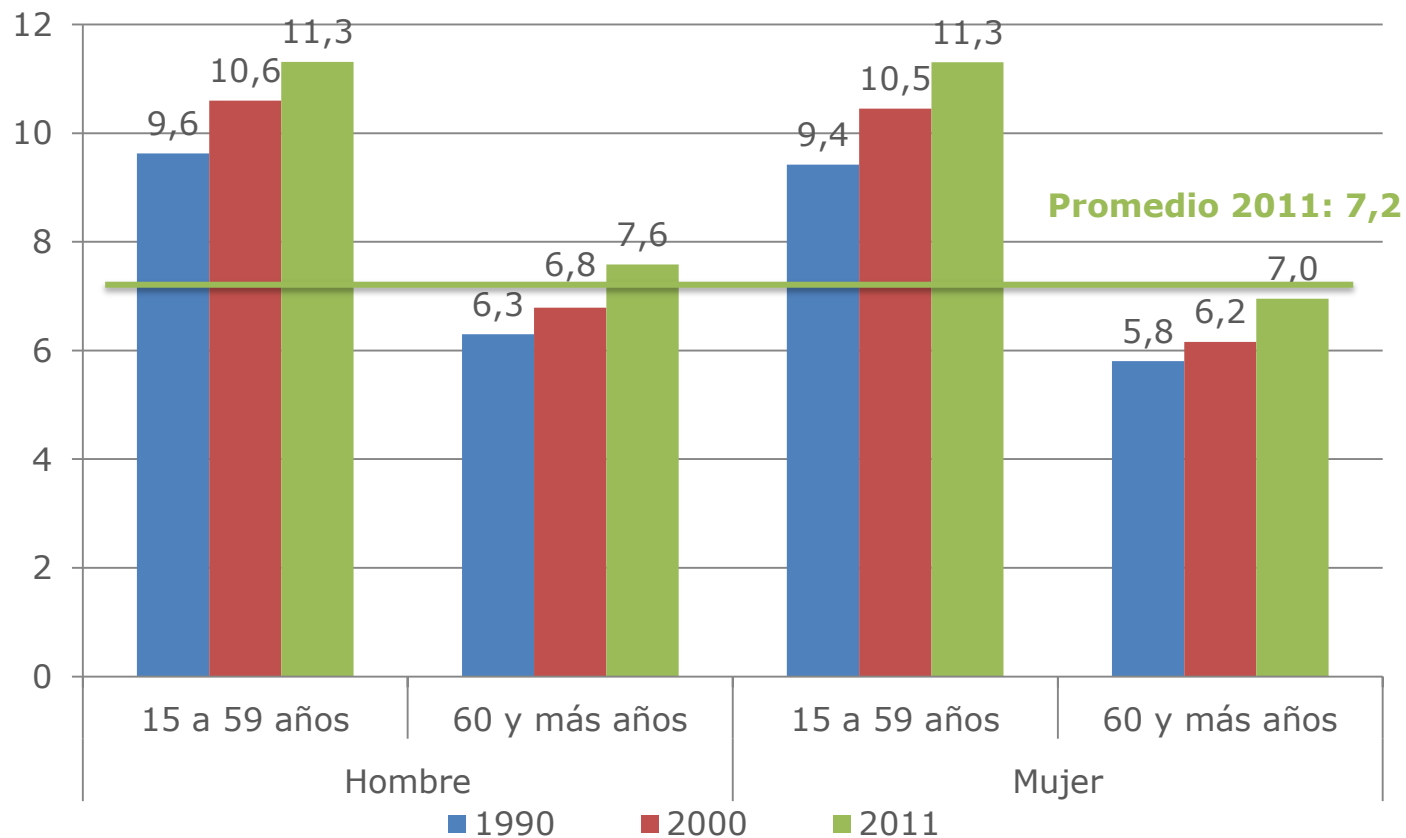


Fuente: Casen 2003, 2006, 2009 y 2011.

* Porcentaje de Adultos Mayores a nivel nacional.

PROMEDIO AÑOS DE ESCOLARIDAD DE LA POBLACIÓN POR SEXO Y RANGO DE EDAD, 1990-2011

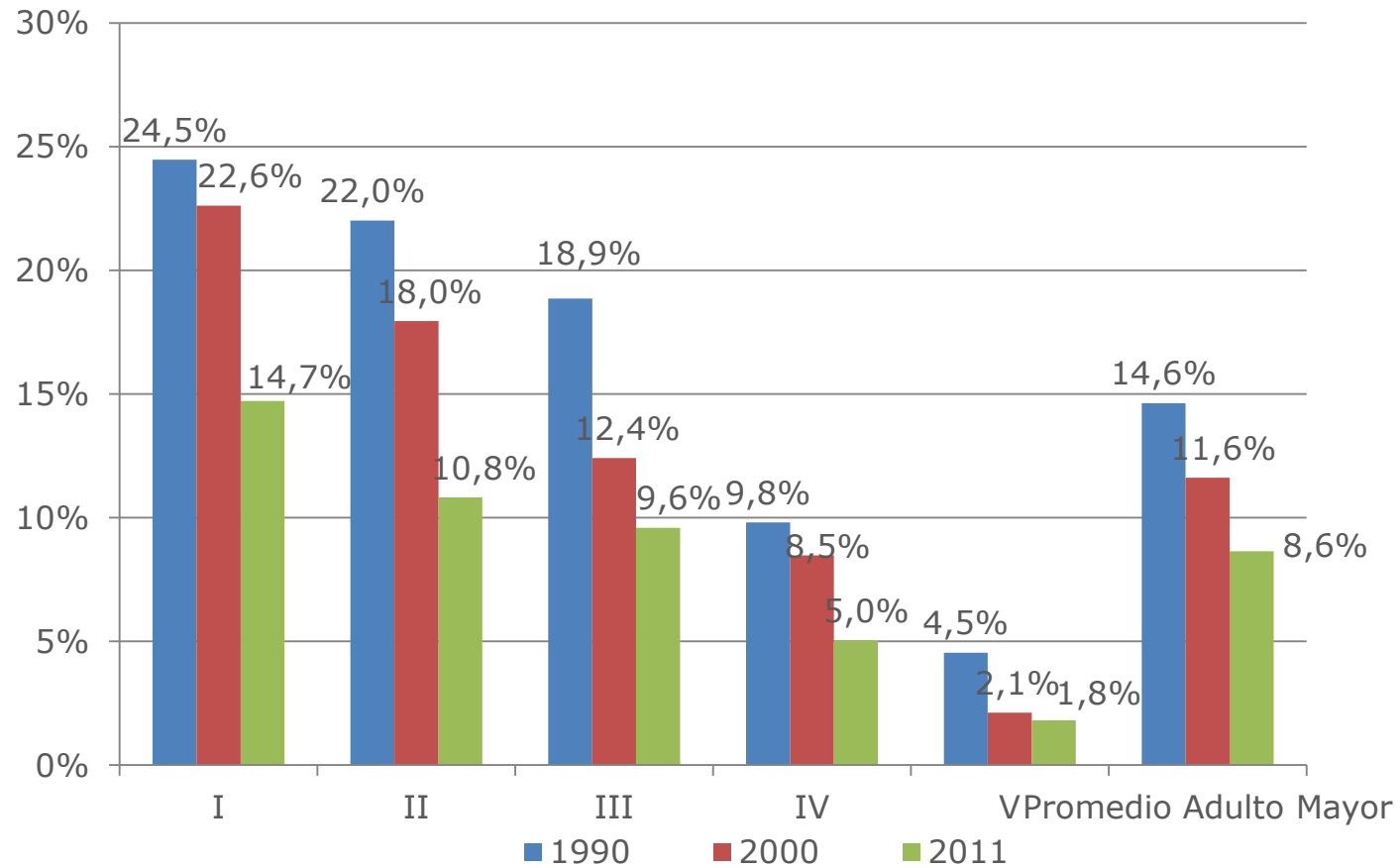
(Años promedio)



Fuente: Casen 1990, 2000 y 2011.

ADULTOS MAYORES SIN EDUCACIÓN FORMAL POR QUINTIL DE INGRESO AUTÓNOMO, 1990-2011

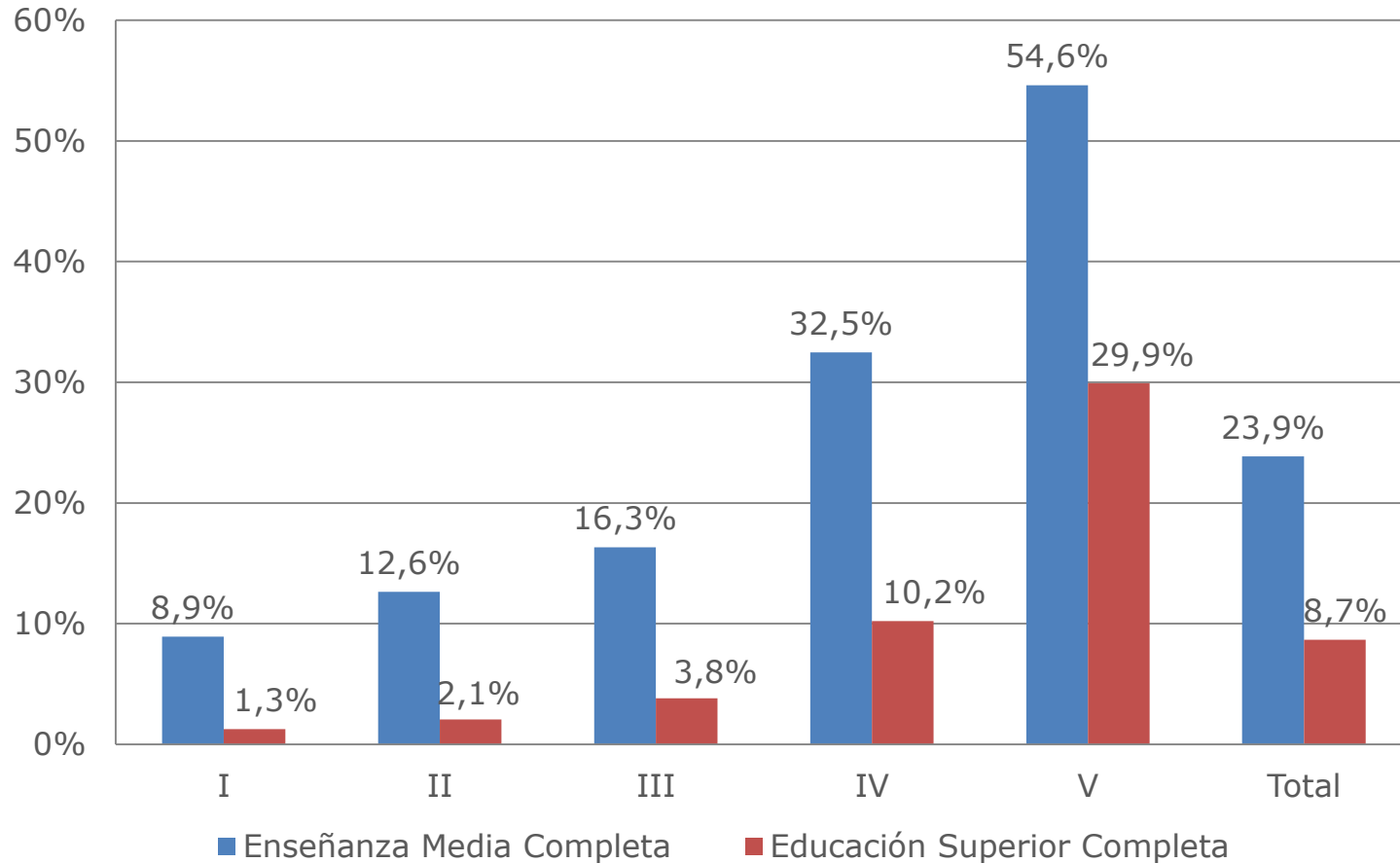
(Porcentaje)



Fuente: Casen 1990, 2000 y 2011.

ADULTOS MAYORES CON EDUCACIÓN MEDIA Y EDUCACIÓN SUPERIOR COMPLETA

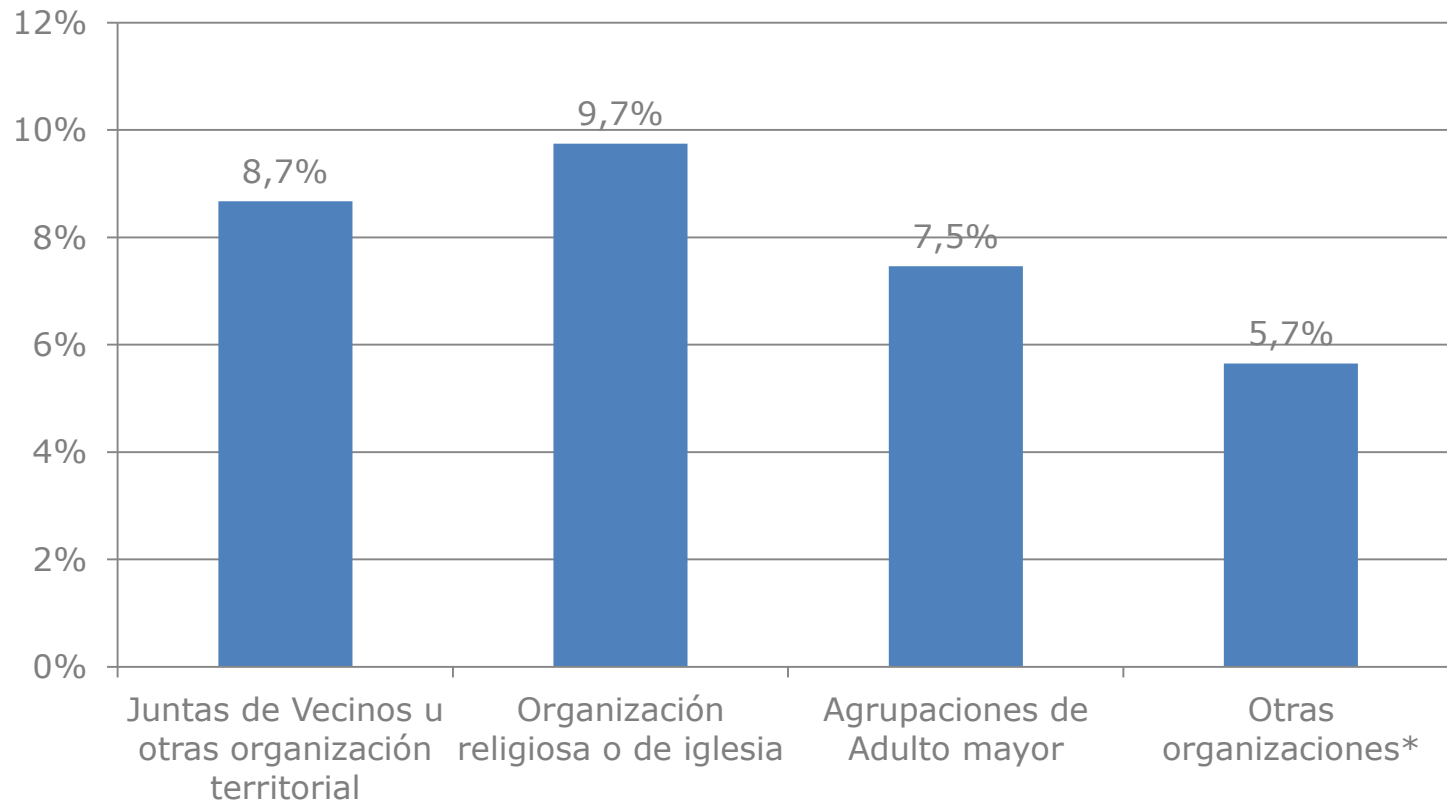
(Porcentaje)



Fuente: Casen 2011.

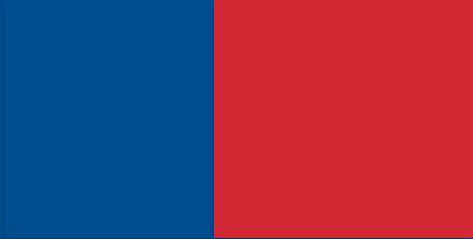
PARTICIPACIÓN DE ADULTOS MAYORES EN ORGANIZACIONES 2011

(Porcentaje)



Fuente: Casen 2011.

* Incluye: Club deportivo o recreativo, agrupaciones artísticas, grupos de identidad cultural, agrupaciones de mujeres, grupos de voluntariado, grupos de autoayuda en salud, agrupación ideológica o corporativa.



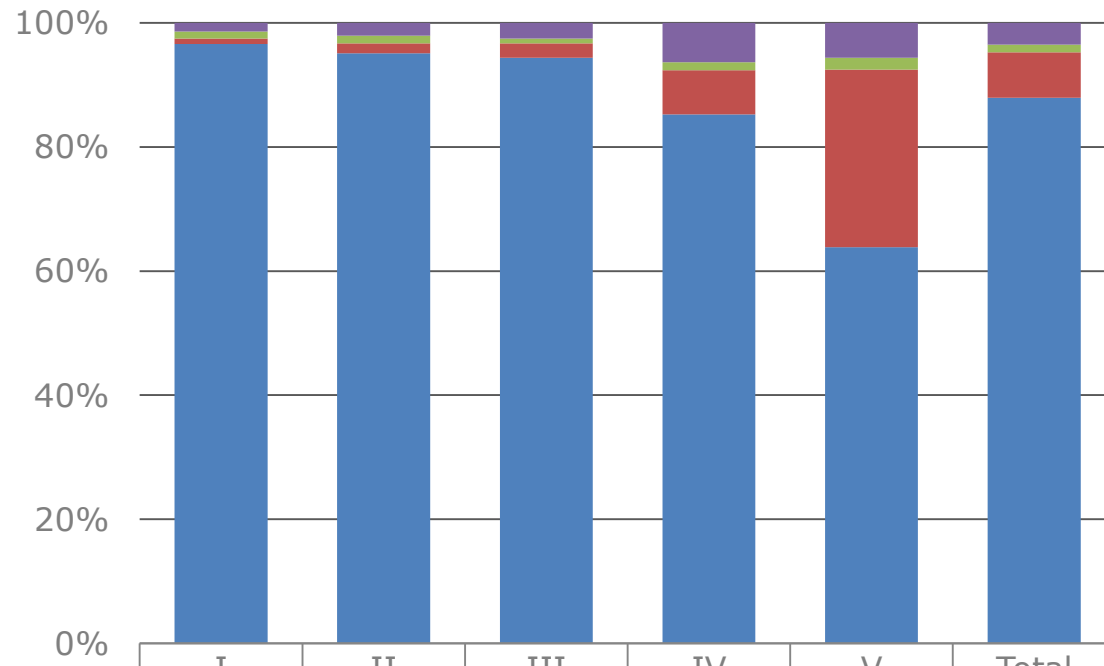
SALUD



**Gobierno
de Chile**

AFILIACIÓN A SISTEMA PREVISIONAL DE SALUD EN ADULTOS MAYORES POR QUINTIL DE INGRESO AUTÓNOMO 2011

(Porcentaje)

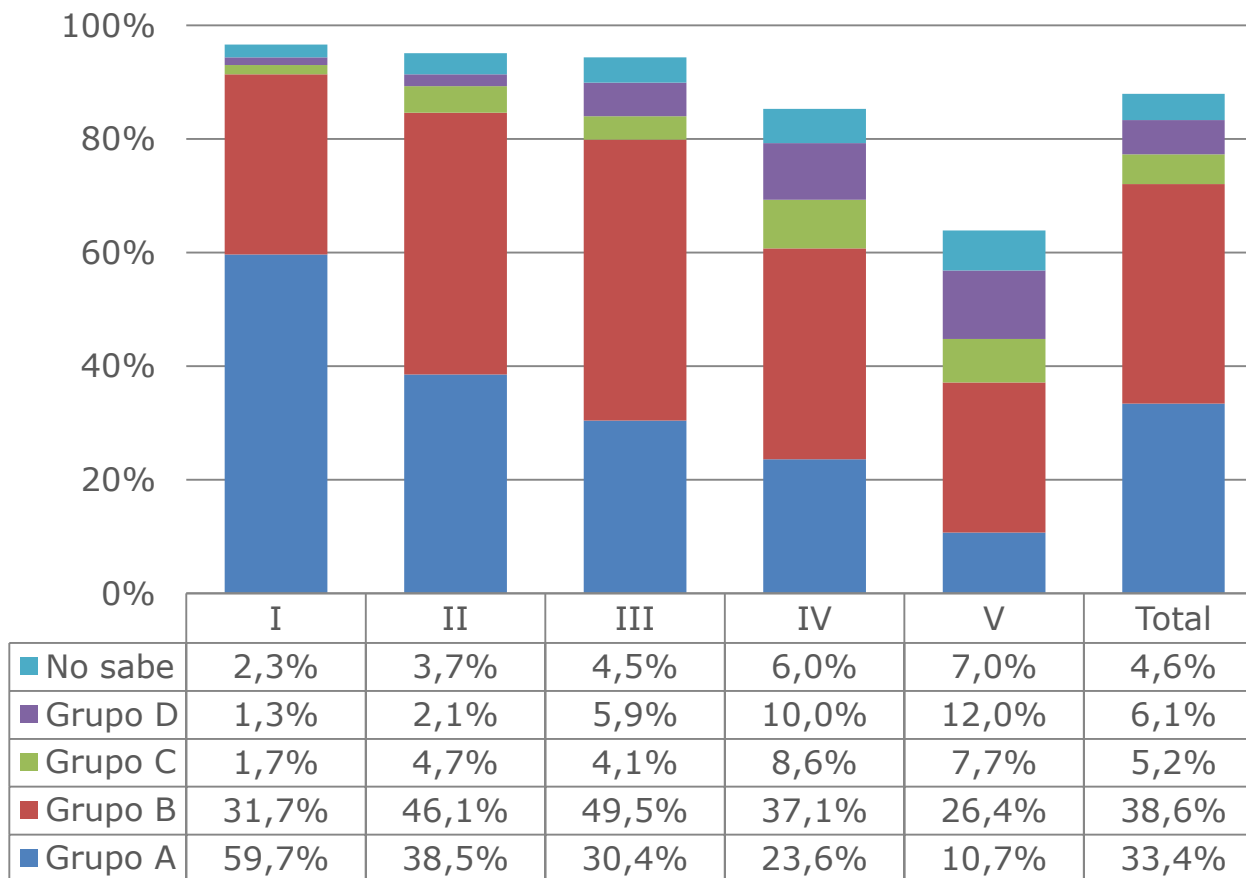


	I	II	III	IV	V	Total
■ FF.AA y Otro Sistema	1,4%	2,1%	2,5%	6,3%	5,6%	3,5%
■ Ninguno (particular)	1,1%	1,2%	0,8%	1,3%	1,9%	1,2%
■ ISAPRE	0,8%	1,6%	2,3%	7,1%	28,6%	7,3%
■ S. Público FONASA	96,6%	95,1%	94,4%	85,3%	63,9%	87,9%

Fuente: Casen 2011.

ADULTOS MAYORES SEGÚN GRUPO DE FONASA POR QUINTIL DE INGRESO AUTÓNOMO 2011

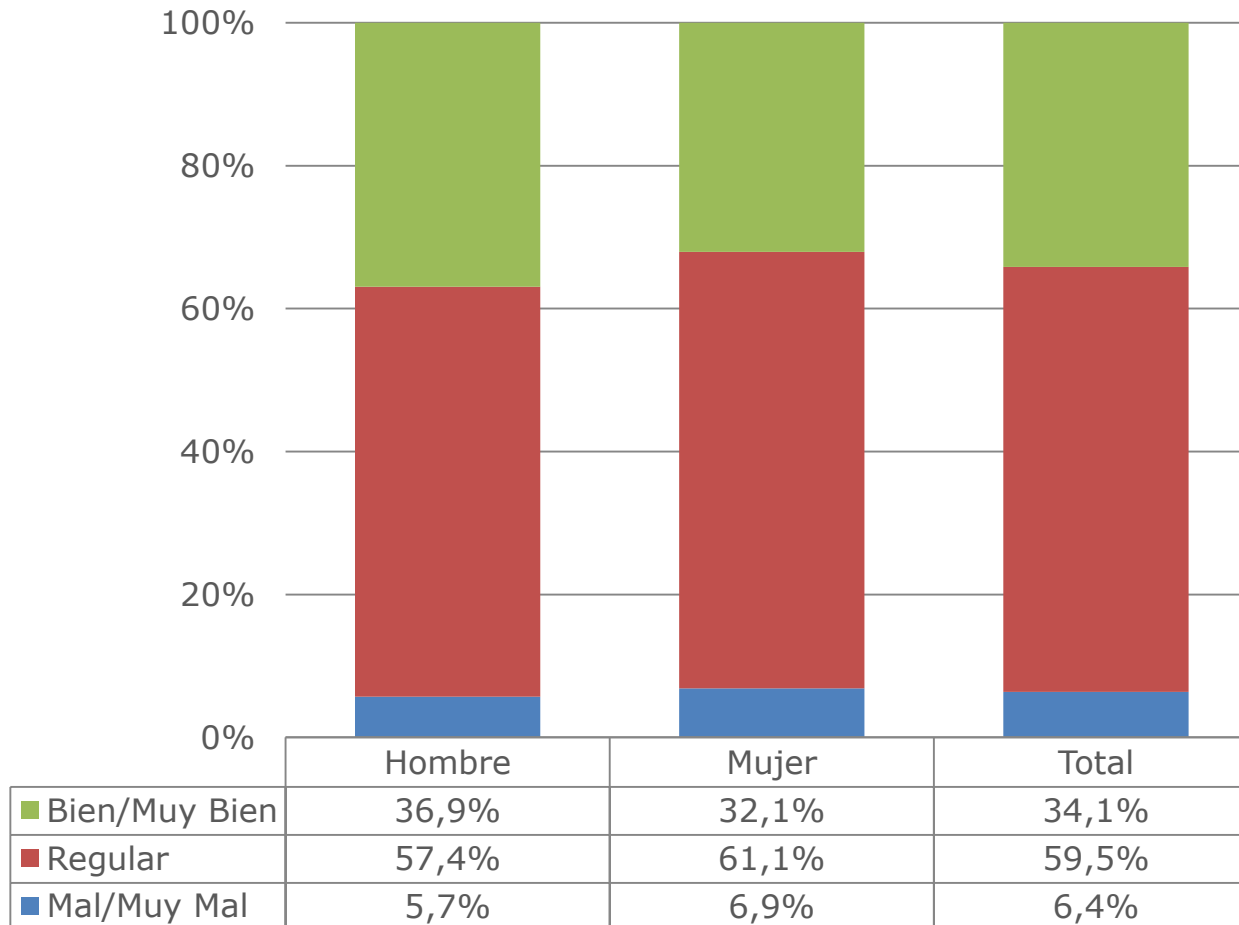
(Porcentaje)



Fuente: Casen 2011.

AUTO PERCEPCIÓN DEL ESTADO DE SALUD EN ADULTOS MAYORES POR SEXO 2011

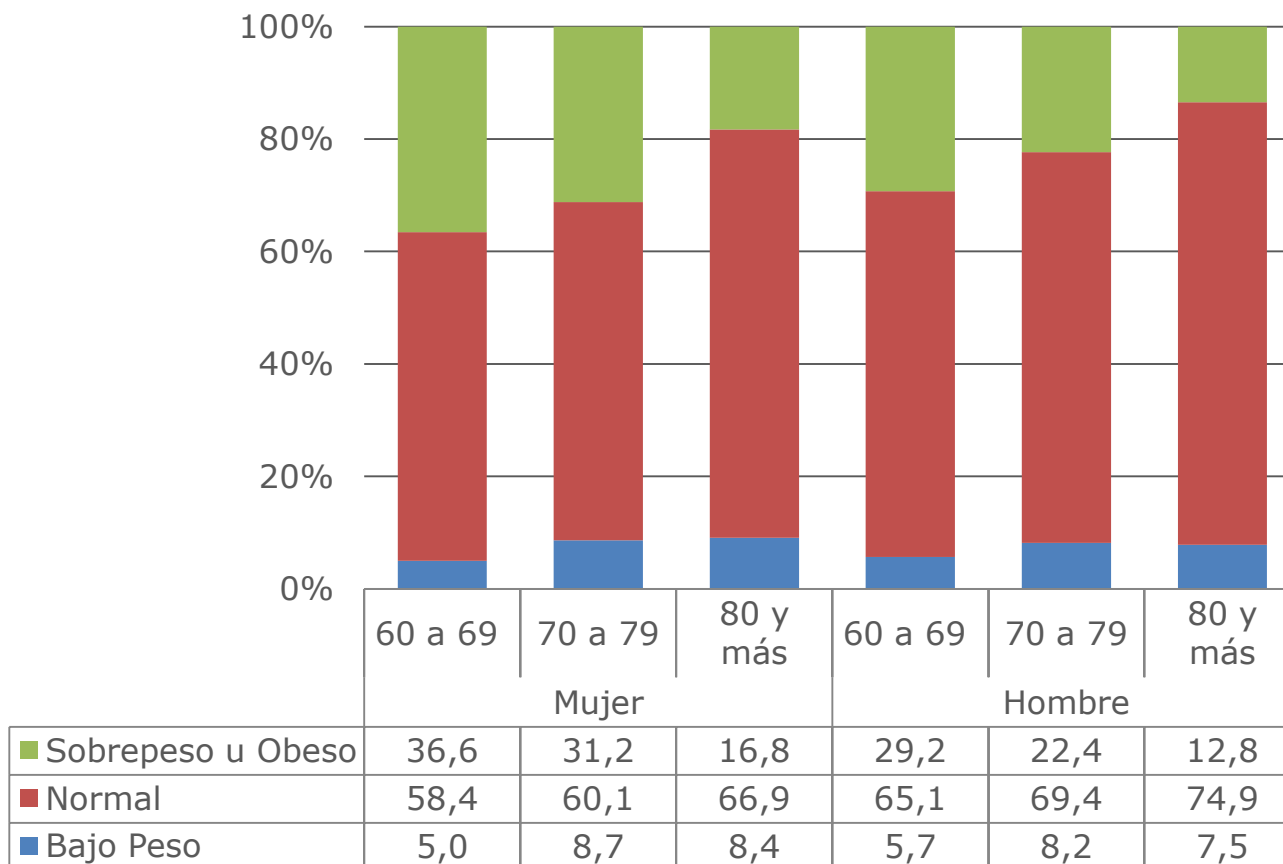
(Porcentaje)



Fuente: Casen 2011.

ESTADO NUTRICIONAL POR SEXO Y TRAMO DE EDAD, 2011

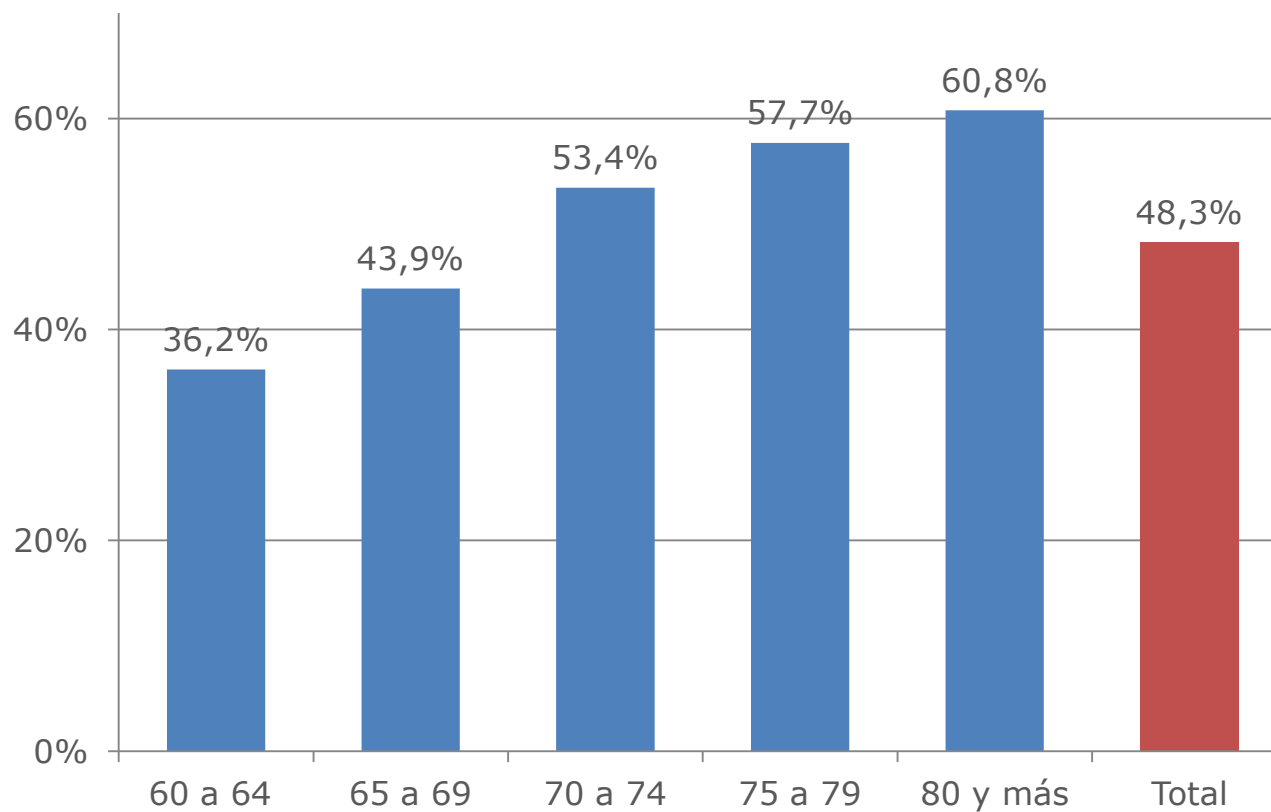
(Porcentaje)



Fuente: Casen 2011.

ADULTOS MAYORES QUE SE HAN REALIZADO ALGÚN CONTROL DE SALUD POR TRAMO DE EDAD 2011

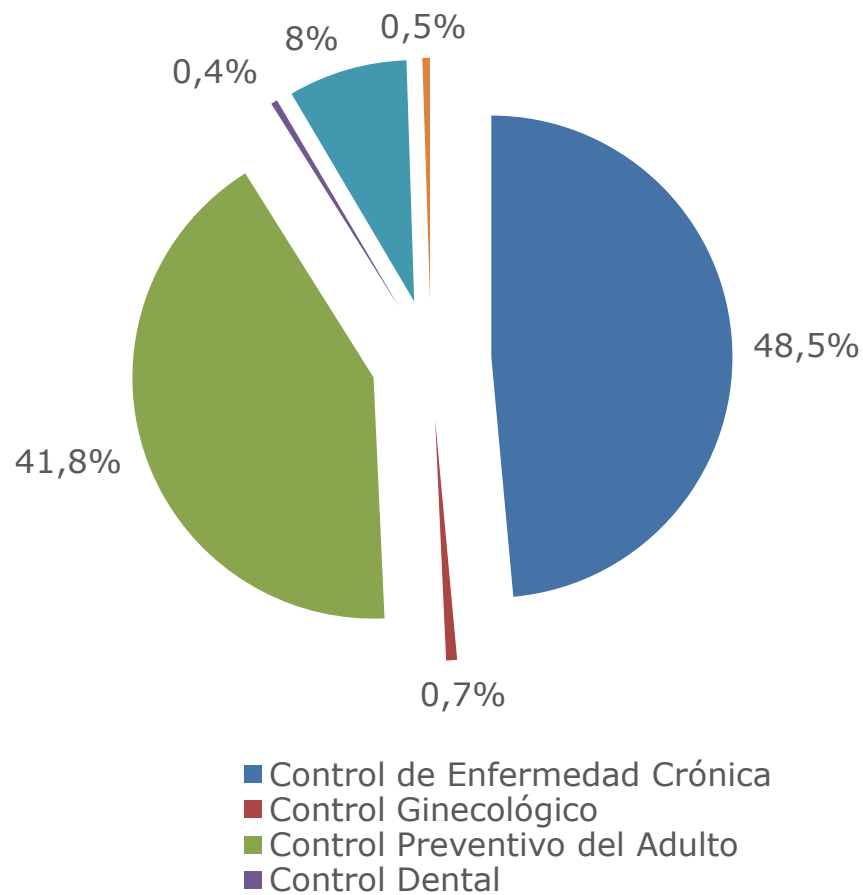
(Porcentaje)



Fuente: Casen 2011.

ÚLTIMO CONTROL MÉDICO REALIZADO POR ADULTOS MAYORES, 2011

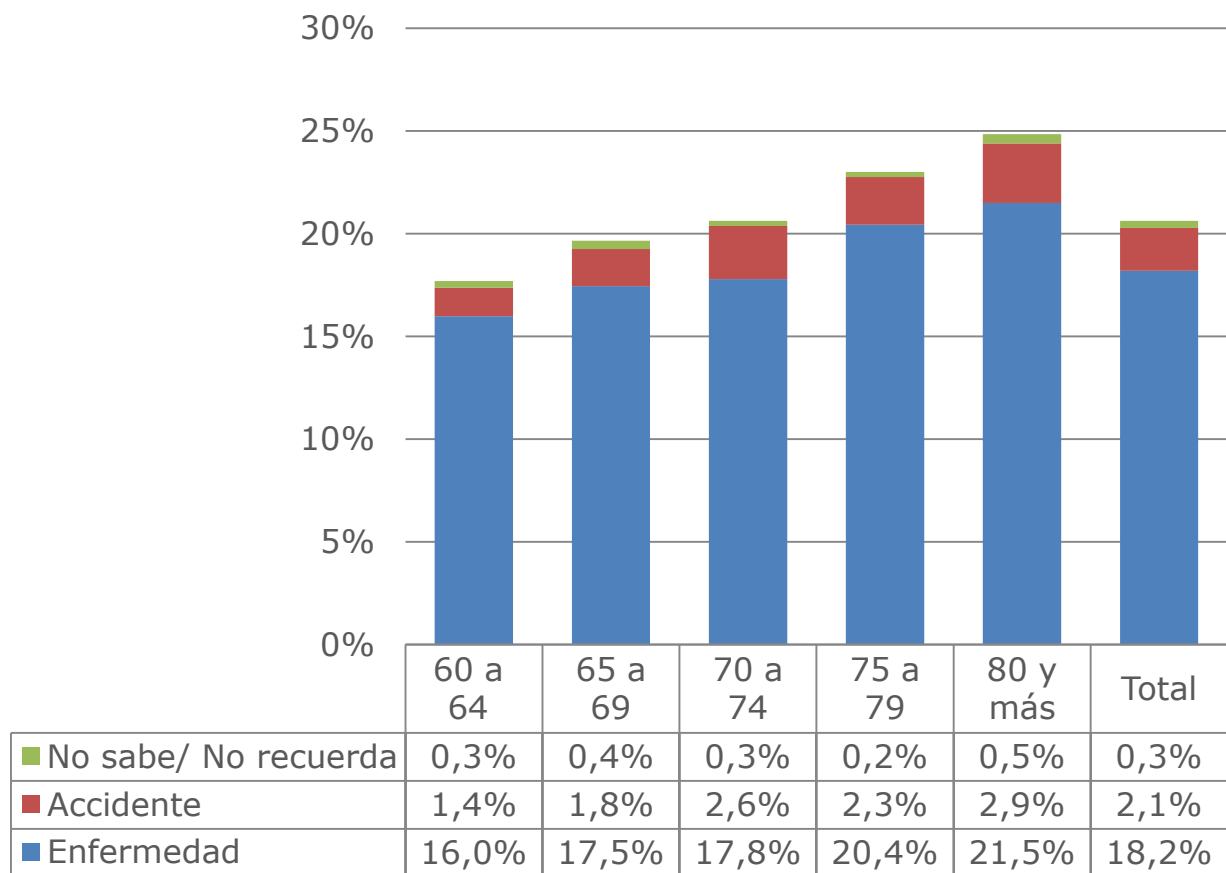
(Porcentaje)



Fuente: Casen 2011.

ADULTOS MAYORES QUE HAN SUFRIDO ENFERMEDADES O ACCIDENTES EN LOS ÚLTIMOS 3 MESES* 2011

(Porcentaje)

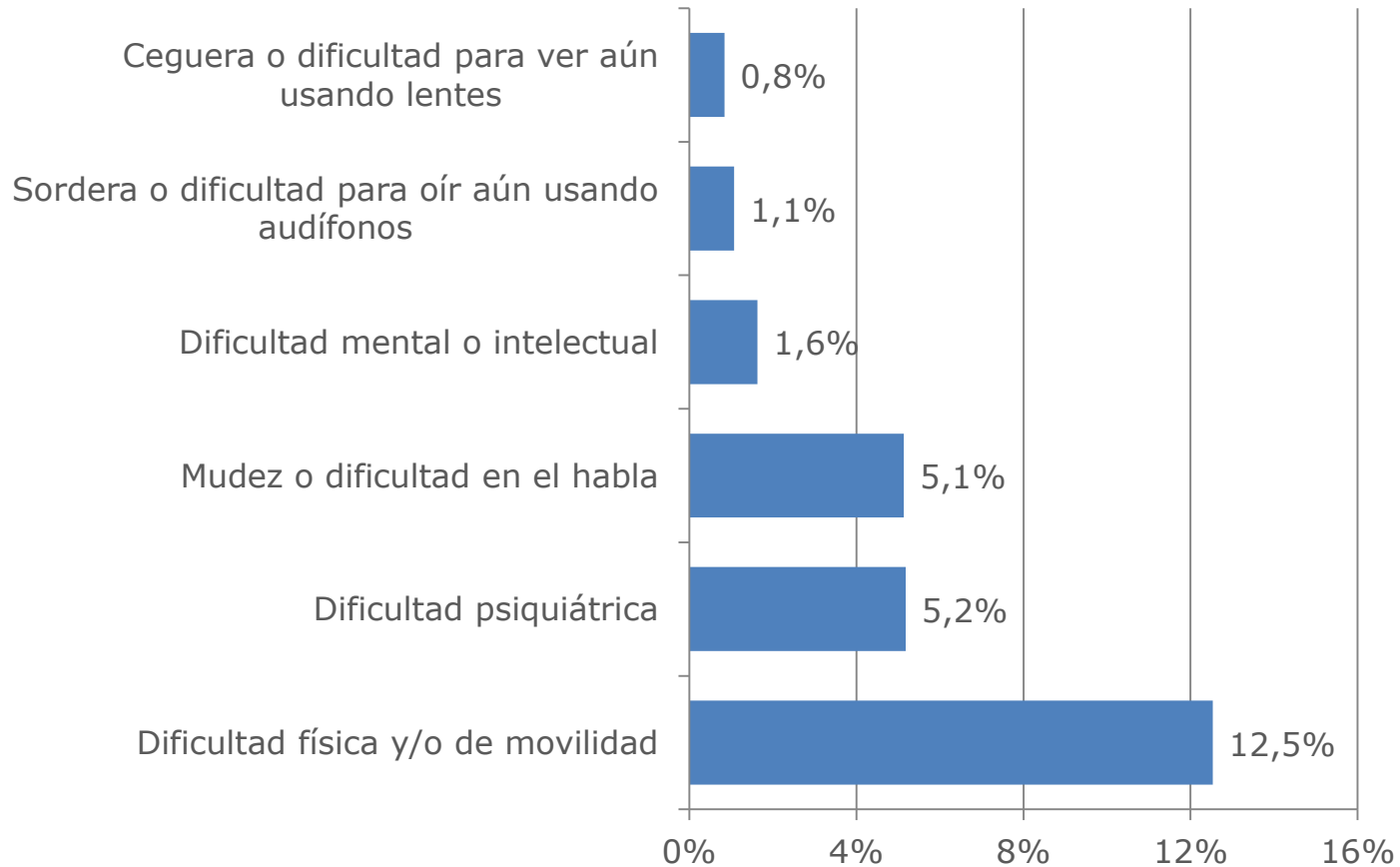


Fuente: Casen 2011.

* Se registra el problema de salud más reciente.

ADULTOS MAYORES CON CONDICIONES PERMANENTES O DE LARGA DURACIÓN 2011

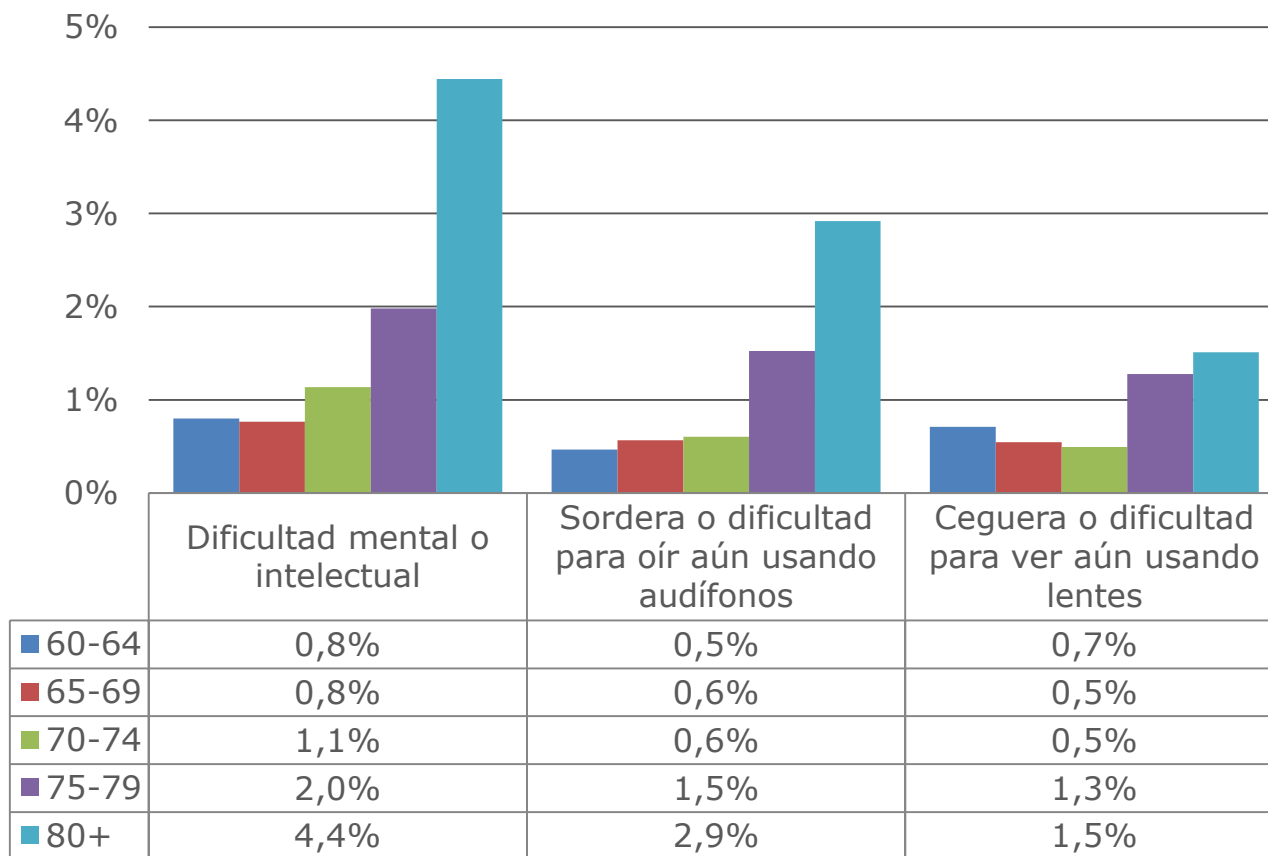
(Porcentaje)



Fuente: Casen 2011.

CONDICIONES PERMANENTES O DE LARGA DURACIÓN POR TRAMO DE EDAD 2011

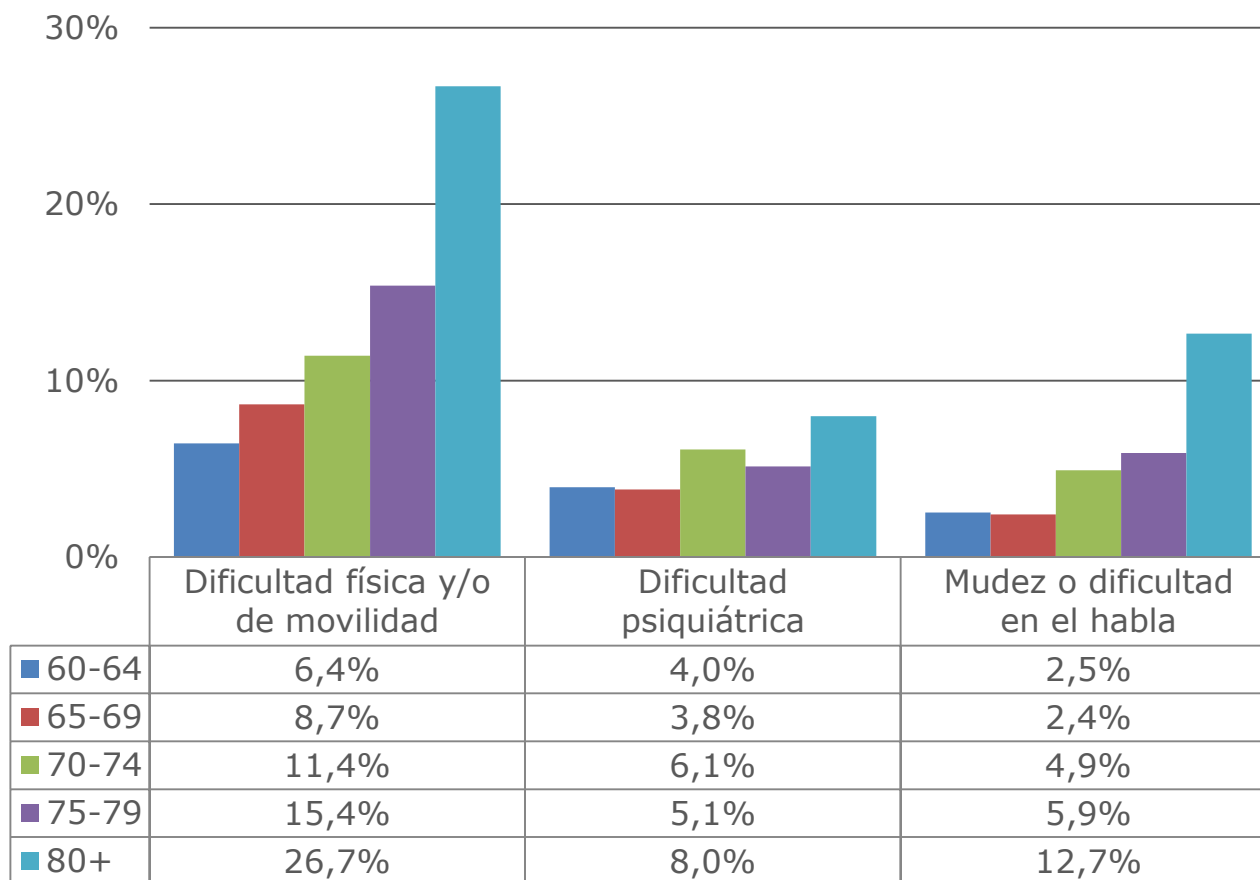
(Porcentaje)



Fuente: Casen 2011.

CONDICIONES PERMANENTES O DE LARGA DURACIÓN POR TRAMO DE EDAD 2011

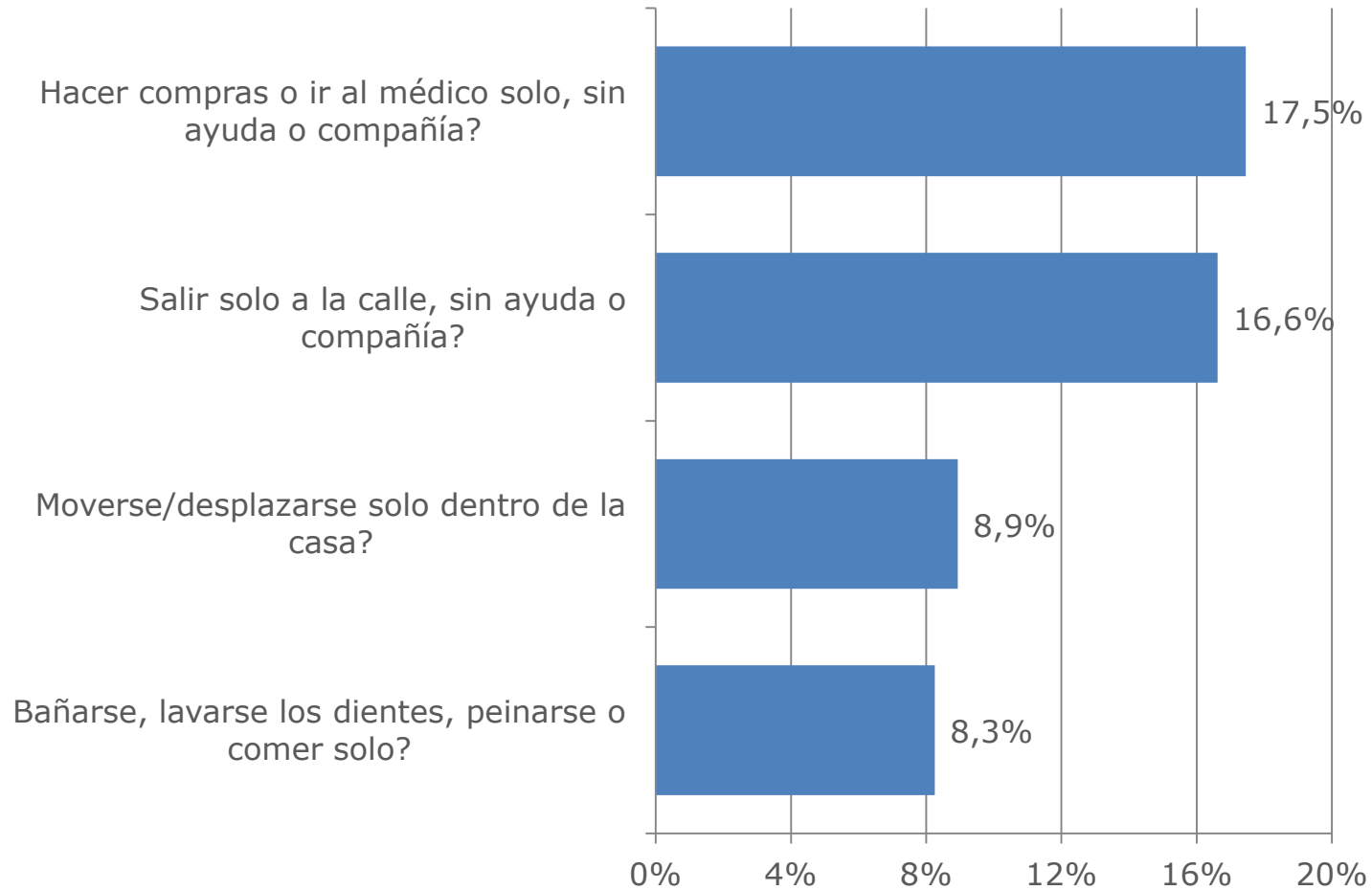
(Porcentaje)



Fuente: Casen 2011.

¿TIENE DIFICULTAD PARA...

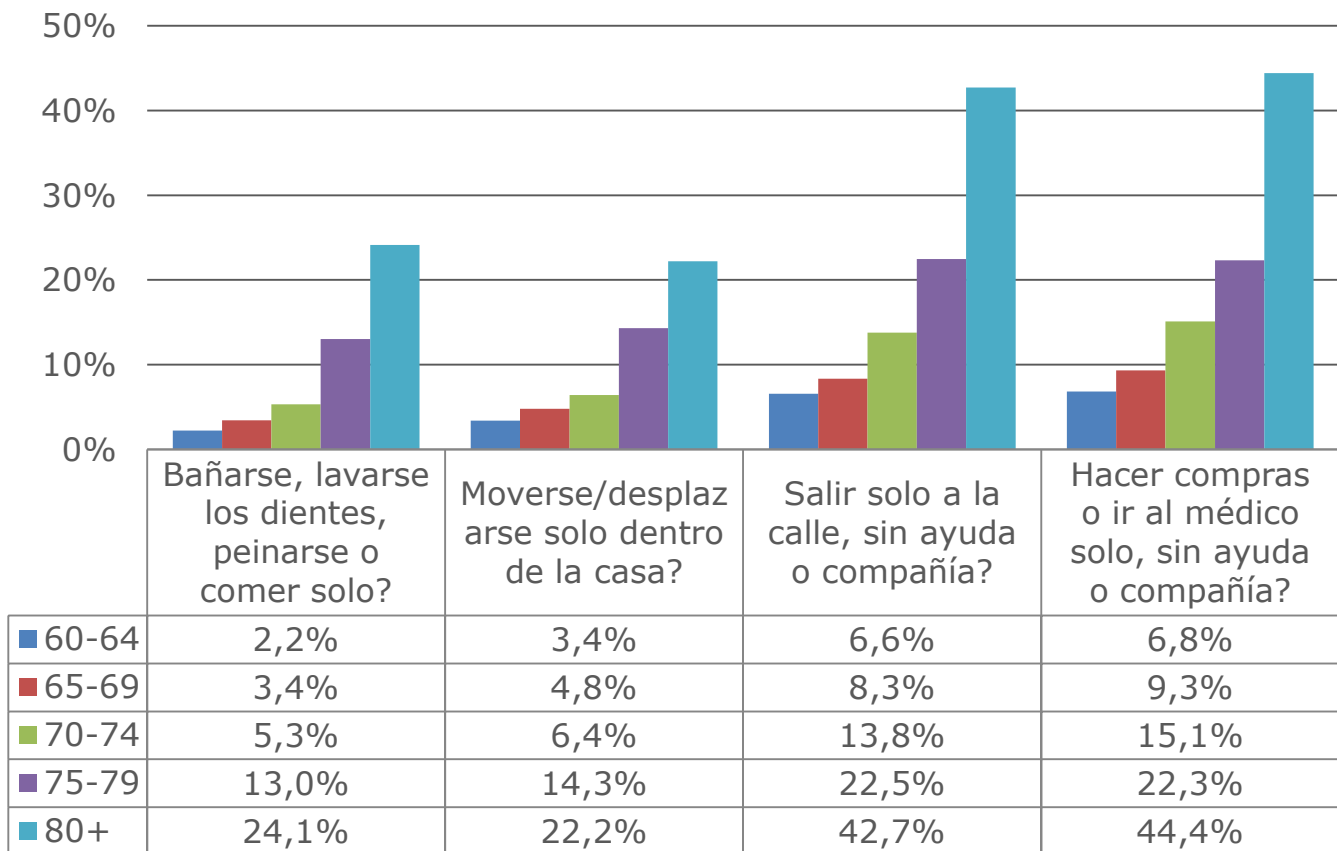
(Porcentaje de Adultos Mayores)



Fuente: Casen 2011.

¿TIENE DIFICULTAD PARA...

(Porcentaje de Adultos Mayores por tramo de edad)



Fuente: Casen 2011.