



Envejecimiento rural y género

Dra. Verónica Montes de Oca
Instituto de Investigaciones Sociales
Universidad Nacional Autónoma de México



EJE TEMÁTICO

- Mitos sobre el envejecimiento, migración y ruralidad
- Contexto: Migración, urbanización/ruralidad y envejecimiento en la región, caso de México.
- Sociodemografía del envejecimiento en el escenario de las ruralidades.
- Envejecimiento, migración y dinámica familiar
- Roles de género trastocados y en transformación
- El sistema de apoyos sociales y trabajo de cuidado en la vejez

CONEXIÓN ENVEJECIMIENTO, MIGRACIÓN Y RURALIDAD: MITOS

Mitos sobre el envejecimiento rural (Krout y Coward, 1998; Wenger, 2001; Montes de Oca, et al, 2006; Keating et al, 2011)

- PAM viven en comunidades pequeñas o pequeños pueblos en donde pasan su retiro felices y contentos por las pocas preocupaciones que esta situación implica.
 - + Se ha mostrado que los adultos mayores rurales viven en comunidades donde el tejido social y la economía no pueden apoyar los servicios y oportunidades necesarias para una total participación social de los mayores. Además muchas comunidades rurales han sufrido despoblamiento y pérdida de empleos y las economías han luchado ante el cambio del mercado nacional y global
- Tienen lazos familiares más fuertes que los proveen de amor y cuidados apropiados.
 - + Las personas mayores en áreas rurales experimentan la salida de los hijos en continuos flujos migratorios. Los jóvenes al salir de las comunidades rurales afectan la oferta de cuidado y apoyo informal que sostiene la estancia de los mayores en zonas rurales.

CONEXIÓN ENVEJECIMIENTO, MIGRACIÓN Y RURALIDAD: MITOS

- **Viven en comunidades bien integradas que, con pequeños esfuerzos, aseguran que sus necesidades sean cubiertas.**

Es verdad que las comunidades rurales están socialmente más integradas (espacios y poblaciones pequeñas). La población es menor y la frecuencia de contactos entre ellos es mayor pues los espacios en que esto ocurre son menores a los que hay en las ciudades. Es común que se conozcan unos a otros y noten si alguno necesita algún tipo de ayuda; además, los adultos mayores de comunidades rurales están más integrados a grupos voluntarios que aquellos en áreas urbana

- **Gozan de una mejor salud y una vida con mayores satisfacciones, por lo tanto requieren de menos servicios.**

Los adultos mayores rurales de Estados Unidos y Canadá tienen más limitaciones funcionales de salud, más dificultad para realizar sus actividades de la vida diaria, un mayor número de condiciones médicas y una más baja autoevaluación de la salud que sus contrapartes urbanos. En México, no hay suficientes diagnósticos, pero hay evidencia que muestra grandes rezagos entre áreas rurales y urbanas. Investigaciones en áreas con mínimo desarrollo humano muestra una morbilidad y mortalidad reflejo de la falta de servicios médicos, pobreza y hambre.

CONEXIÓN ENVEJECIMIENTO, MIGRACIÓN Y RURALIDAD: MITOS



- ❖ Wenger (2001) señala que si bien hay condiciones rurales que hacen la calidad de vida mejor: bajos índices de criminalidad, *baja contaminación*, *mayor integración comunitaria*, etc... (estas condiciones son cuestionables por situaciones de violencia generalizada en algunos países como México, entrada de agroindustriales transgénicos, y pérdida de la solidaridad comunitaria por la violencia, ruptura del tejido social, así como por la tendencia privatizadora de la tierra).

CONEXIÓN ENVEJECIMIENTO, MIGRACIÓN Y RURALIDAD: MITOS

- ❖ También es cierto que los indicadores objetivos (principalmente de salud) no hablan de una mejor calidad de vida para los mayores residentes en comunidades rurales, por lo tanto no puede suponerse que requieran de menores servicios.
(Estudio sobre las PAM en municipios con menor IDH en México muestra una heterogeneidad en problemas de salud transmisibles y no transmisibles)



CONTEXTO: MIGRACIÓN, URBANIZACIÓN/ RURALIDAD Y ENVEJECIMIENTO

Factores de transformación:

- **Desigualdades estructurales históricas y coyunturales en el contexto de revoluciones (s XX)**
- **Transición demográfica 30's a 70's** (incremento de la esperanza de vida en áreas rurales y urbanas diferenciadas)
- **Cambios en el modelo de ajuste estructural (80's)** (privatización de agencias, corrupción, desregulación económica)
- **Reformas a la constitución sobre la propiedad social de la tierra (1992) (Art. 27) (Del Rey, 2004)**
- **Liberalización comercial con el TLC con USA y Canada (1994) (Aragonés, 2005)**
- **Incremento de la migración (90's y sXXI)**

CONTEXTO: MIGRACIÓN, URBANIZACIÓN/ RURALIDAD Y ENVEJECIMIENTO

EFFECTOS

- Economías de subsistencia + dispersión geográfica + segregación en servicios. (80's)
- La globalización ha incrementado la exclusión y la desigualdad social (Rubio, 2003)
- Incremento de la pobreza y desigualdad
- Rezagos en desarrollo social y humano. Despoblamiento
- Mínima infraestructura social (escuelas, hospitales, caminos).
- Sesgo urbano en la inv. sobre vejez (pobreza urbana)
- Discriminación estadística y presupuestaria hacia lo rural
- Inseguridad alimentaria y menos materia prima para la industria (Stoukal, 2004). Mayor dependencia al exterior.

CONTEXTO: MIGRACIÓN, URBANIZACIÓN/ RURALIDAD Y ENVEJECIMIENTO

NUEVOS FACTORES Y NUEVOS EFECTOS

- Cambian condiciones climáticas y la calidad de la tierra propician mayor migración.
- Antropología de la deuda (riego, luz, agua, semillas)
- Escasez de pozos hídricos para la tierra de temporal
- La producción es para el autoconsumo no existen canales de venta
- Entrada de Monsanto (semillas mejoradas necesitan más agua, semillas transgénicas)
- La migración cambia patrones culturales, alimentarios y sistemas contractuales intergeneracionales

CONTEXTO: MIGRACIÓN, URBANIZACIÓN/ RURALIDAD Y ENVEJECIMIENTO

1. Aumenta la descendencia que llega a la vida adulta
2. Los contextos campesinos de autoconsumo aumentan la oferta de mano de obra (aumenta población)
3. Se fragmenta la propiedad familiar, lo que afecta el consumo y la producción. REPRODUCCIÓN SOCIAL
4. Alargamiento de los roles familiares (+ e °)
5. Nuevas temporalidades en el ciclo familiar, las generaciones no se suceden sino se traslapan
6. Se trastoca el sistema de herencia (la longevidad atrasa el acceso a la tierra por parte de la descendencia) y en esa medida las relaciones intergeneracionales de apoyo

CONTEXTO: MIGRACIÓN, URBANIZACIÓN/ RURALIDAD Y ENVEJECIMIENTO

- La privatización de la propiedad familiar, individualiza también el sistema intergeneracional de apoyo y solidaridad.
- En las áreas urbanas se vive un proceso similar en los sistemas de seguridad social, se privatizan los sistemas de apoyo intergeneracional.
- Se trastocan los acuerdos y compromisos entre padres e hijos en cuanto a garantizar apoyo en la vejez.
- Retraso en la transmisión de la tierra y el excesivo fraccionamiento, desplaza el papel de la tierra de su posición central en la REPRODUCCIÓN FAMILIAR
- Se genera migración en nuevas áreas rurales, los jóvenes migran y los ancianos trabajan el campo.
- Ancianos que cuidan a padres ancianos, familias multigeneracionales

SOCIODEMOGRAFÍA DEL ENVEJECIMIENTO EN EL ESCENARIO DE LAS RURALIDADES (MÉXICO)

- **Del conjunto de personas con 60 años y más, el 27% vive en localidades rurales, 14% en localidades mixtas y 59% en ciudades.**
- **La estructura por edad rural es más envejecida. De las localidades con menos de 2,500 habitantes el 9.5% tiene 60 años y +.**
- **Hay 102 hombres por cada 100 mujeres (92 en mixtas y 80 en ciudades).**
- **Desprotección de los sistemas de seguridad social**
- **Poca cultura de los derechos humanos como consecuencia de usos y costumbres y baja escolaridad.**

CONEXIÓN ENVEJECIMIENTO, MIGRACIÓN Y RURALIDAD

- En México, grandes porcentajes de población mayor en áreas rurales como consecuencia de la mortalidad, fecundidad y migración.
- Tenencia de la Tierra (Parcelarización del ejido, privatización del patrimonio del campesino y de los ejidatarios)
- A mayor longevidad de los padres, mayor aplazamiento de los procesos de sucesión de tierras y patrimonios familiares, posible condicionante para intensificar los flujos migratorios de su descendencia.

ENVEJECIMIENTO, MIGRACIÓN Y DINÁMICA FAMILIAR

- Nuevos arreglos familiares entre generaciones de padres e hijos (Herencias postergadas) (Quesnel y Del Rey, 2004)
- Redes sociales más complejas que trascienden lo familiar y consanguíneo (Montes de Oca, et al, 2006)
- Redes transnacionales que unen familias rurales con familias en USA y Canada (Montes de Oca, Molina y Ávalos, 2006)
- Remesas hacia hogares jóvenes con ciclos de vida familiar no avanzados.

ENVEJECIMIENTO, MIGRACIÓN Y DINÁMICA FAMILIAR

- Mayor número de hogares con ancianos solos
- Las mujeres en edad reproductiva son la gran *generación sandwich*.
- Hay amplias brechas culturales intergeneracionales en los municipios de alta migración que separan generaciones ascendentes y descendencias.
- Hay un impacto directo entre la política hacia los migrantes en USA y las visitas o retorno de los hijos migrantes de los mayores.

EL SISTEMA DE APOYOS SOCIALES, CUIDADO A LA VEJEZ

- En las localidades rurales los sistemas de apoyo familiar se ven afectados de manera sustantiva por la expulsión de jóvenes y adultos que emigran de manera interestatal e internacional.
- Uno de los efectos de la migración en el sistema de apoyos es el debilitamiento de las redes primarias potenciales de las personas adultas mayores.
- No sólo migran los hijos sino que ahora se intensifica la migración de las hijas.
- Existencia de nuevas formas de arreglos familiares en torno al adulto mayor, acompañadas de redes sociales de apoyo que van más allá del ámbito familiar.

EL SISTEMA DE APOYOS SOCIALES, CUIDADO A LA VEJEZ

- Hay evidencia de procesos migratorios de las personas mayores en búsqueda de mejores oportunidades de vida y de reunificación familiar (Partida, 2003)
- Una estrategia que adoptan los hijos ante la inseguridad de los viejos en las comunidades rurales es trasladar a sus familiares con ellos a las ciudades donde se encuentran.
- Partida (2003) señala que casi 200 mil adultos mayores migraron durante el periodo 1995-2000, cerca de 90 mil eran hombres y 110 mil eran mujeres.



Otros hallazgos
relevantes

Cambios en la cultura del trabajo

- Las ausencias de los jóvenes son cada vez más prolongadas (EUA y ciudades) y el interés por conservar la tierra familiar para la producción disminuye.
- La energía, la creatividad y la fuerza de trabajo se quedan en espacios cada vez más lejanos en la comunidad rural.

TRANSFORMACIÓN DE LA CULTURA DEL TRABAJO LOCAL HACIA EUA

Pérdida de relaciones de solidaridad

- El beneficio final es para las economías de los países más poderosos
- Las relaciones de solidaridad intergeneracionales se rompen entre familiares ascendentes y descendentes
- Con el tiempo disminuyen los flujos económicos a través de remesas dirigidos a los padres ancianos

El papel de los migrantes

- De los migrantes de los municipios con más recursos eventualmente regresan, mientras que los de las zonas más deprimidas ya no regresan.
- Los jóvenes que se quedan en la comunidad no tienen interés en hacer producir la parcela al menos bajo esas condiciones económicas de falta de apoyos al campo

Memoria y patrimonio

- Las generaciones mayores tienen la memoria histórica de que la parcela fue fruto de la lucha de los campesinos en la Revolución. Sus padres todavía fueron “esclavos” (peones) de las haciendas.
- Para los mayores el patrimonio se va perdiendo y ya no lo pueden trabajar lo que conlleva a un deterioro anímico de impotencia y depresión. Este es el contexto para que ellos cedan al Procede (tierra ejidal
mercado libre de tierra privatización).

Inseguridad alimentaria

- Los conocimientos tradicionales sobre la alimentación se pierden y las nuevas generaciones ya no son receptivas para alimentar nutritivamente a sus hijos.
- Deterioro de la salud que atraviesa a todas las generaciones: obesidad, hipertensión, diabetes.
- Los migrantes de retorno llegan con nuevos patrones de consumo (fast food)
- El paisaje rural se transforma, el ambiente se contamina (auditiva, terrestre, entre otros). Ambiente inseguro estresor para los mayores.

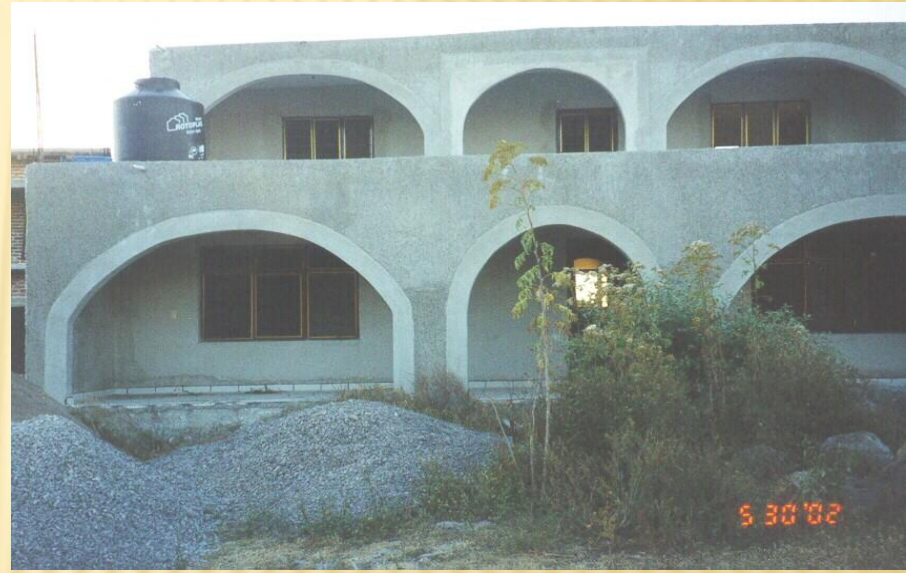
Los programas gubernamentales

- El apoyo de los gobiernos es insuficiente para incentivar la producción pero sirve para el consumo superfluo (diabéticos compran refrescos azucarados).
- La focalización de los programas tiende a la exclusión de algunos hogares generando conflicto entre quienes reciben y quienes no tienen los beneficios.
- Se trastoca la solidaridad local

Los programas gubernamentales

- Algunos programas plantean las asociaciones productivas entre jóvenes y adultos, pero el resultado no tuvo éxito, ya que los jóvenes se aprovechan del trabajo de los viejos. Esto ha generado desconfianza en este tipo de proyectos, o los orillan a tomar decisiones equivocadas (préstamos bancarios con intereses altísimos).

Contrastes rurales de cambio



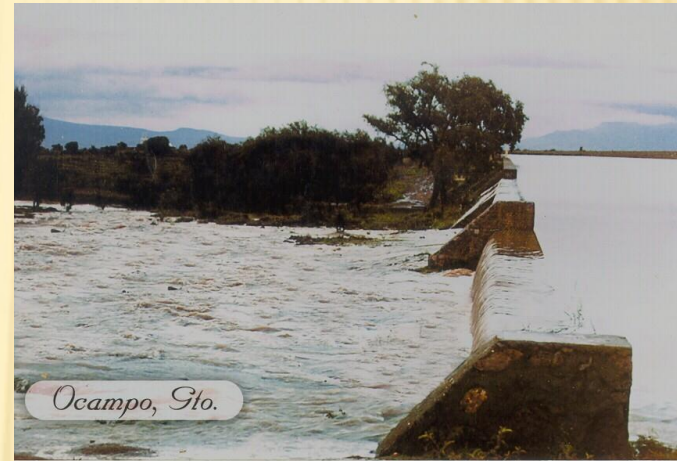
Asociación intergeneracional

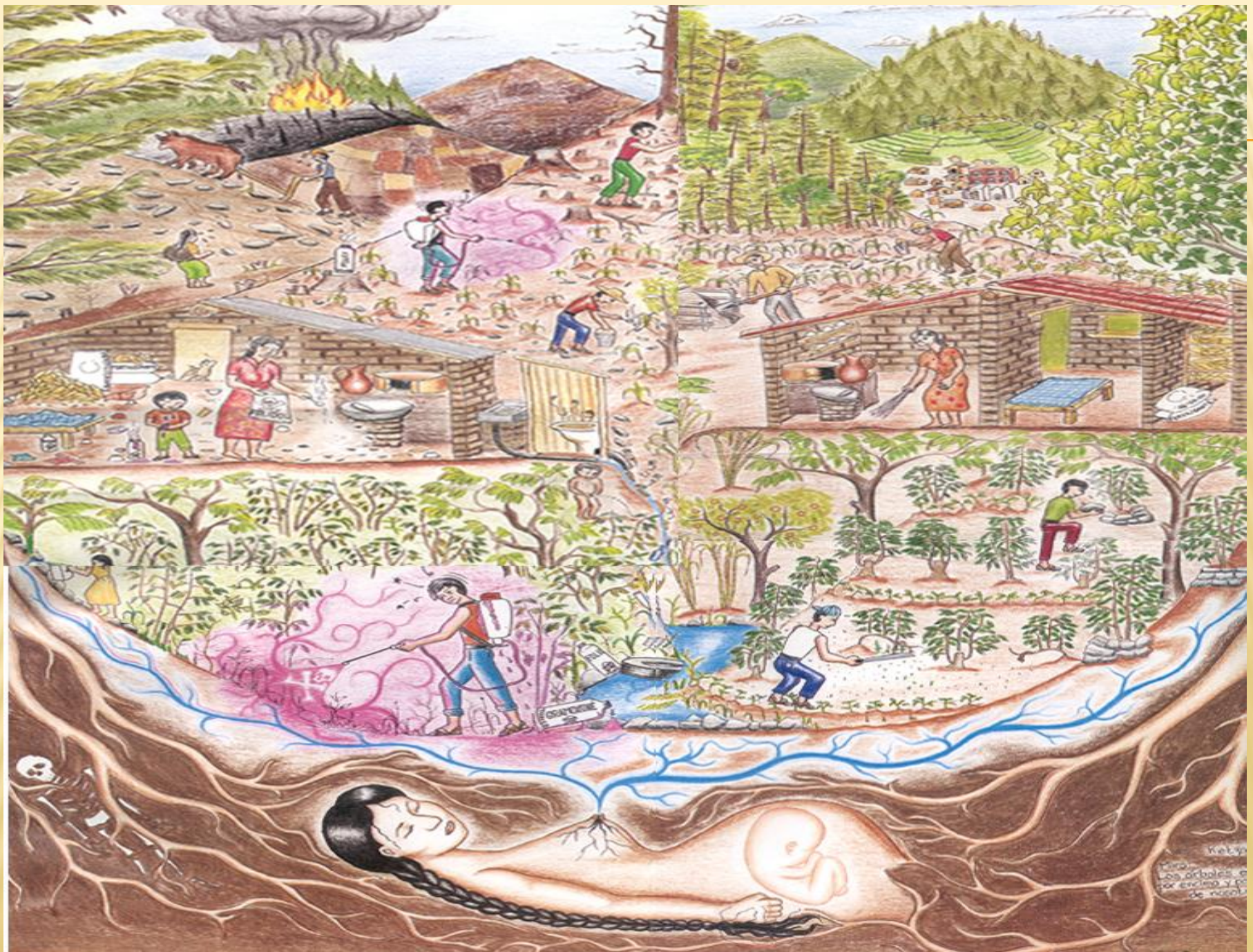


Asociación para la producción



Entornos en deterioro





Kel...
Los árboles...
por erosion...
de...

Publicaciones

- Montes de Oca, V., T. Ramírez, R. Sáenz & J. Guillén (2011) “The Linkage of Life Course, Migration, Health, and Aging: Health in Adults and Elderly Mexican Migrants”, **Journal of Ageing and Health**, Sage Publications, United States, Volume 23 Issue 7, pp. 1116 - 1140. (Print ISSN: 0898-2643 and Online ISSN: 1552-6887)
- Montes de Oca, V., R. Sáenz & A. Molina (2012) “Caring for the Elderly, a Binational Task” Angel, Jacqueline, Kyriakos Markides & Fernando Torres-Gil, (2011) **Aging, Health, and Longevity in the Mexican-Origin Population**, Springer, USA, (ISBN 978-1-4614-1867-2).

GRACIAS

<http://:envejecimiento.sociales.unam.mx>